

PM Brand - Brandskyddsutlåtande

Pedagogisk omsorg, Sveagatan 20, Fjugesta

FSD Projektnr: 2408-540

PM Brand är upprättat av FSD Mitt AB. Dokumentet utgör ingen fullständig brandskyddsdocumentation för det aktuella objektet.

1 Bakgrund och syfte

Bakgrunden till detta brandskyddsutlåtande är ändring och bedrivande av verksamhet som omfattar pedagogisk omsorg i villabostad på Sveagatan 20 i Fjugesta.

Syfte med detta PM är att reda ut förutsättningar för aktuell verksamhet.

Underlag för PM-Brand utgörs av följande ritning:

- Sveagatan_20_Nedre_plan

2 Dimensionerande förutsättningar

2.1 Byggnaden

Hela byggnaden är i 2 plan. Vanligtvis utgörs byggnaden bostad. Dock kommer det under vardagarna bedrivas pedagogisk omsorg på nedre plan i byggnaden.

2.2 Verksamhet

Verksamhetsklass 5A – Pedagogisk omsorg

Aktuella delar av byggnaden innehåller verksamhetsklass 5A av pedagogisk omsorg, där personer som har begränsade förutsättningar att själv sätta sig i säkerhet kan vistas. Detta gäller endast utrymmen på markplan.

2.3 Personantal

Personantal i byggnaden bedöms ej överstiga 7 personer, varav en personal samt sex stycken barn.

2.4 Brandteknisk byggnadsklass

Byggnaden är i byggnadsklass Br3.

3 Utrymning

3.1 Tillgång till utrymningsväg

Utrymmen där personer vistas mer än tillfälligt har tillgång till minst två av varandra oberoende utrymningsvägar. För att utrymningsvägarna ska vara oberoende ska det vara minst 5 meter avstånd mellan dem.

Dörrar som ska användas för utrymning ska generellt vara utåtgående i utrymningsriktningen, vara lätta att identifiera som utgångar samt vara lätta att öppna och passera.

Dörrar till utrymningsvägar som betjänar utrymmen i verksamhetsklass 5A ska vara försedda med anordningar som gör det möjligt för personer att återvända efter passage. Denna möjlighet ska också finnas då utrymningsvägen nås via en annan lokal samt för dörrar inom utrymningsväg. Även dörrar som leder ut till säker plats i det fria ska vara försedda med en sådan anordning.

3.2 Utrymningsstrategi

Plan 1-Entreplan

Utrymning från aktuella lokaler sker via dörrar i fasad ut till det fria, se Bilaga A.

3.3 Utformning och framkomlighet

3.3.1 Gångavstånd till utrymningsväg

Gångavstånden till utrymningsväg överstiger inte tillåtet gångavstånd för lokaler i verksamhetsklass 5A.

Verksamhetsklass 5A

Tillåtet gångavstånd är 30 meter. Berörda personer kan inte utrymma själva och berörda personer kan ha mindre god lokalkännedom.

Generellt

Avståndet är räknat genom antagande att riktningssändringarna vid förflyttningen är rätvinkliga. Avståndet har mätts från de mest ogynnsamma fallen.

Sammanfallande gångväg till olika utrymningsvägar har multiplicerats med faktor 2.

4 Brandcellsindelning

Byggnaden utgör en enda brandcell.

Verksamhet 5A ska indelas så att varje brandcell innehåller maximalt två avdelningar utfört i EI 30. Aktuell verksamhet utgörs av maximalt en avdelning endast på markplan. Övre planet används ej i verksamheten och bedöms ej påverka möjligheter för utrymning eller brandsäkerheten i övrigt.

5 Brandtekniska installationer

5.1 Vägledande markering

Enligt BBR ska utrymmen i verksamhetsklass 5A vara försedda med genomlysta vägledande markeringar. Dock med hänsyn till att aktuell personal är boende i byggnaden bedöms det att man har god lokalkännedom och att vägledande markering inte krävs. Vid behov av utrymning kommer utrymningen ledas av personal. Vidare är aktuella lokaler i begränsad storlek med korta gångavstånd vilket leder till gynnsamma förutsättningar med hänsyn till utrymnings säkerheten.

5.2 Brandvarnare

Verksamheter i verksamhetsklass 5A ska förses med brandvarnare. Brandvarnare ska vara placerade så att de täcker hela den aktuella verksamheten. Varje brandvarnare kan förväntas ha en täckningsyta på högst 60 m².

Brandvarnarna ska drivas med batteri och ska provas regelbundet en gång i månaden. Batteridrivna brandvarnare ska lämpligen vara försedda med batteri med en brukstid på 10 år.

5.3 Släckredskap

Byggnaden ska vara försedd med handbrandsläckare.

Avståndet till närmaste släckredskap ska ej överstiga 25 meter.

Handbrandsläckare ska utföras enligt SS-EN 3.

6 Slutsats

Utifrån ovanstående förutsättningar och krav bedöms verksamhet som utgör pedagogisk omsorg kunna bedrivas i aktuell byggnad på Sveagatan 20 med hänsyn till brand- och utrymningssäkerheten.

Referenser

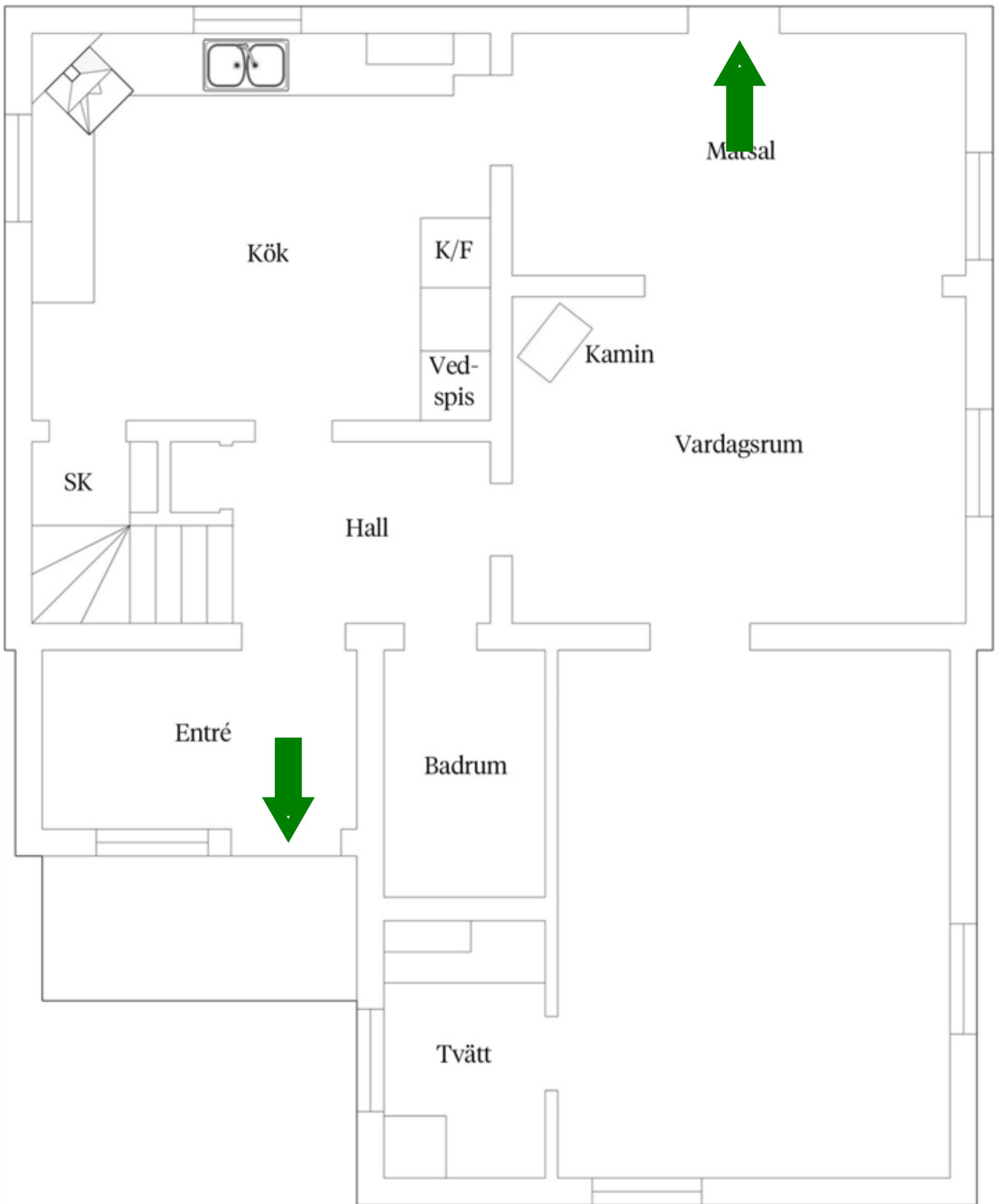
1. *Arbetsplatsens utformning, AFS 2020:1. u.o. : Arbetsmiljöverket, 2020.*
2. *Boverkets byggregler, BBR 29. Karlskrona : Boverket, 2020. BFS 2011:6 med ändringar t.o.m. BFS 2020:4 (BBR 29).*

FSD Mitt AB

Upprättad av:

Christian Humbla
Brandingenjör

Bilaga A – Brandskiss (1 sida)



BRANDSKISS - Sveagatan 20

Uppdragsnummer: 2408-540

Datum: 2024-08-20

Rev:

Upprättad av: CHu

FSD MITT AB



Förklaringar



Utrymningsstrategi