

# Aktivitätsstråk Gestaltungsprogram Centrum

Medborgardialoger



Lekebergs  
kommun

# Medborgardialoger

## **Gestaltningens program centrum**

För att få kunskap om hur centrum används, vad som är viktigt att bevara, vad som saknas och hur få in synpunkter på hur centrum ska utvecklas med mera. Som underlag för konsulternas arbete med att ta fram ett gestaltningsprogram.

## **Aktivitetsstråk**

Lämna synpunkter på färdigt framtaget förslag.

## **Enkäter mellan 25 oktober och 15 november.**

Annonserar att vi vill att medborgarna lämnar svar.

## **Tillgänglighetsråd, Brottsförebyggande rådet samt pensionärsrådet**

Viktiga råd men specifika kunskaper att få med i arbetet.

## **Riktade intervjuer med elevråd högstadiet och centrumföreningen**

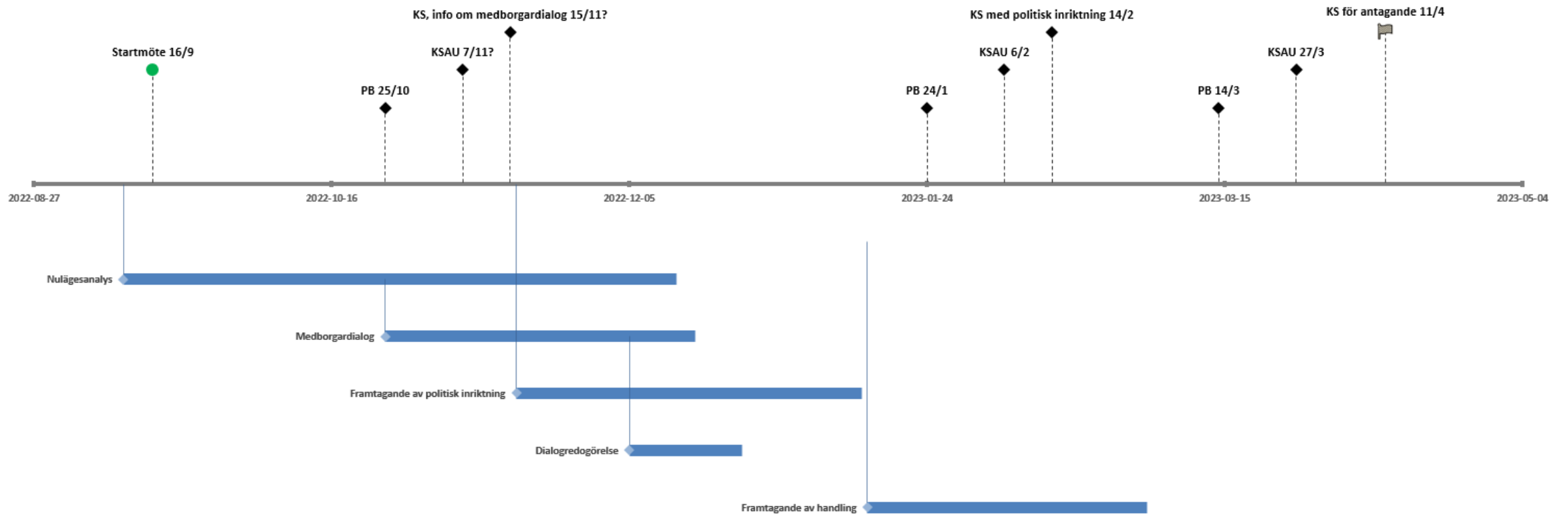
Grupper som specifikt vill höras

# Gestaltungsprogram Centrum

# Bakgrund

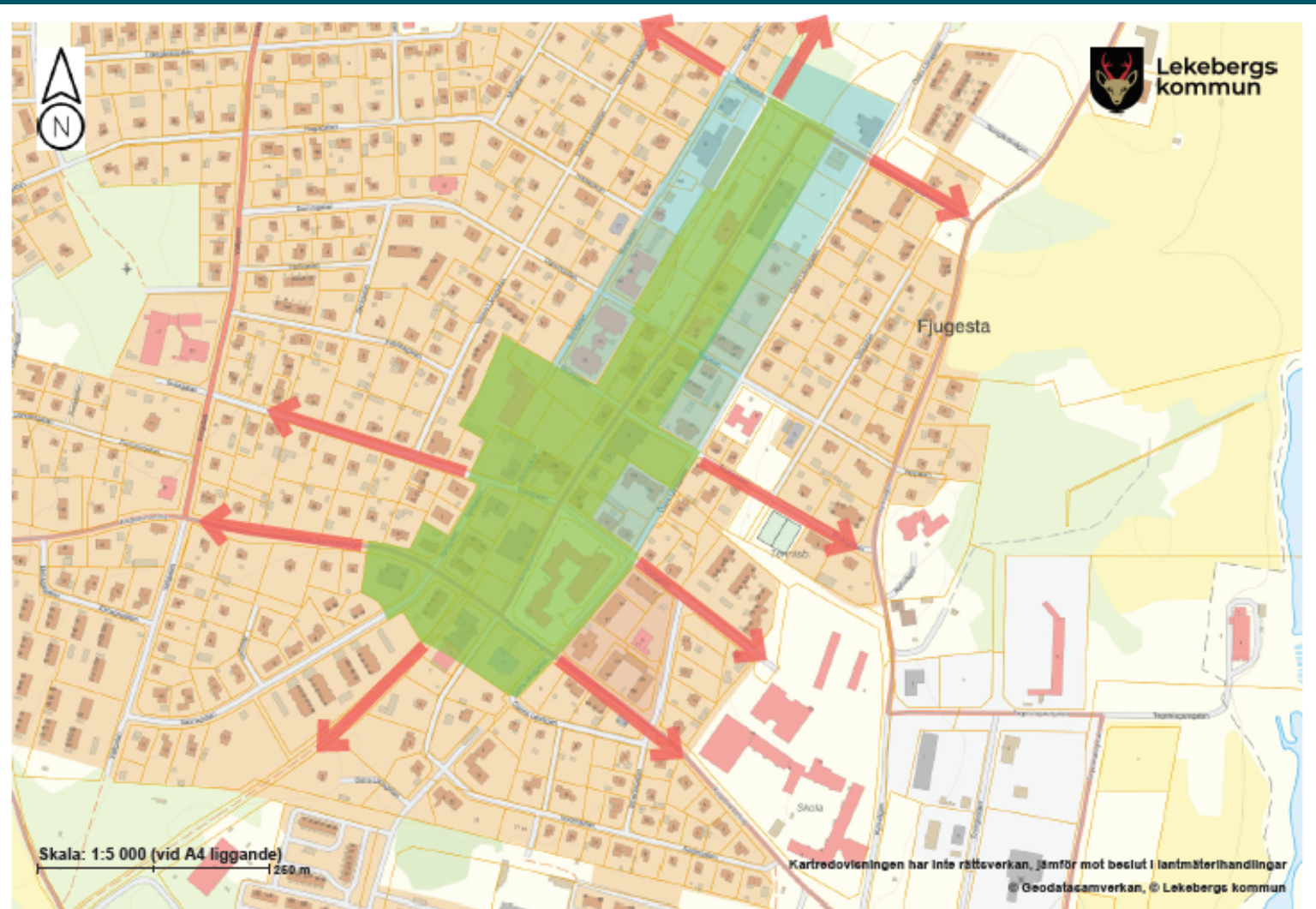
- Ställningstagande för hur centrum ska utvecklas.
- Stöd vid tillkommande byggnader, utformning av befintlig bebyggelse, nyinvesteringar och drift och underhåll av allmän plats.
- Utgångspunkter är att skapa en hållbar stadsmiljö som främjar möten mellan människor, att rekreation möjliggörs samt att ekosystemtjänster gynnas.
- Programmet ska ta hänsyn till Fjugestas kulturmiljö.
- Anbudsinbjudan till fyra arkitektkontor. White Arkitekter vann.

# Tidplan






# Avgränsning g Frågor

- Hur fungerar centrum idag?
- Vad fungerar mindre bra?
- Vad tycker ni är viktigt att vi tar med i det fortsatta arbetet?



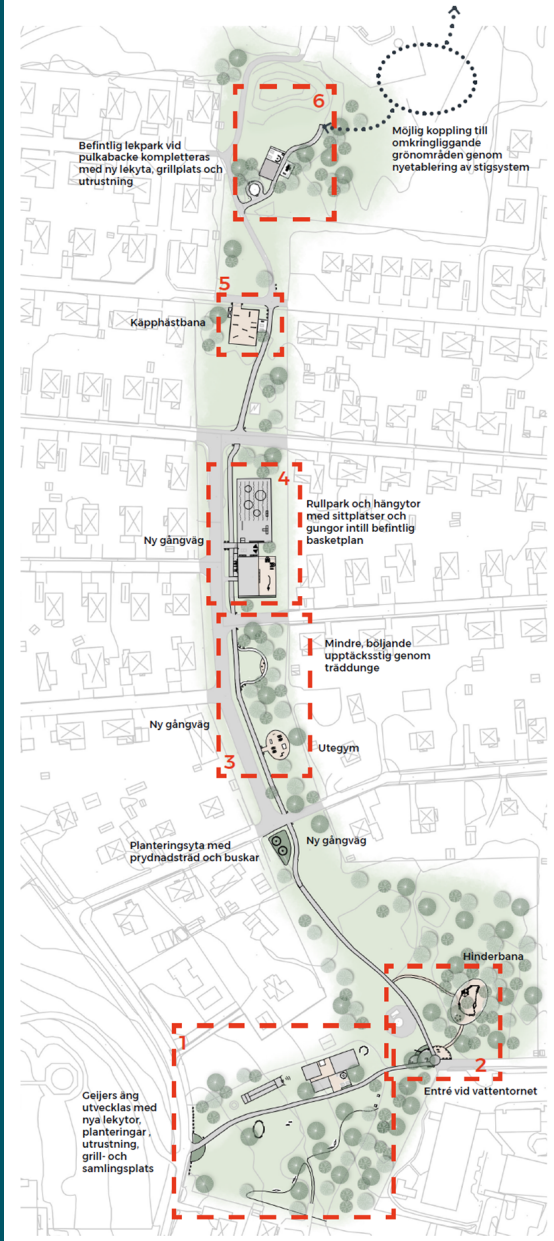
## Preliminär avgränsning av programområde

-  Primärt område
-  Sekundärt område
-  Viktiga kopplingar

# Förslag Aktivitetsstråk Fjugesta

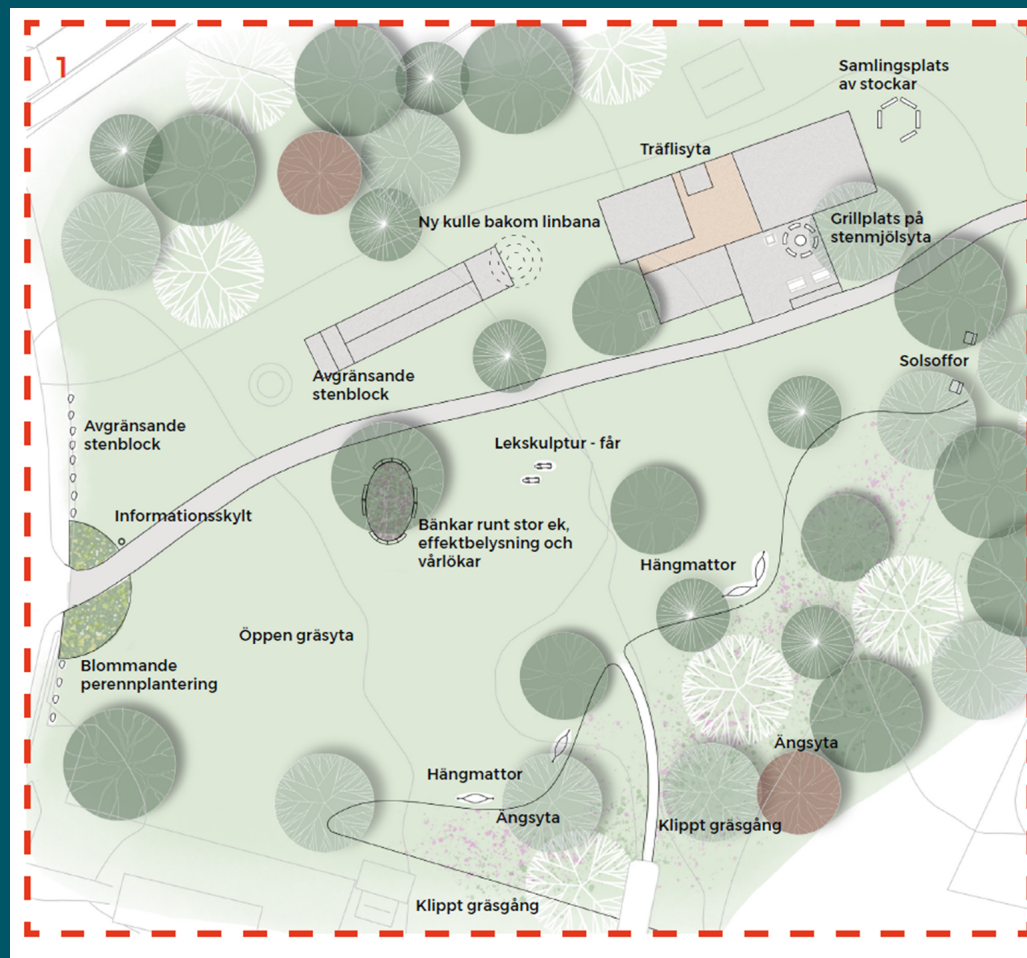


Lekebergs  
kommun

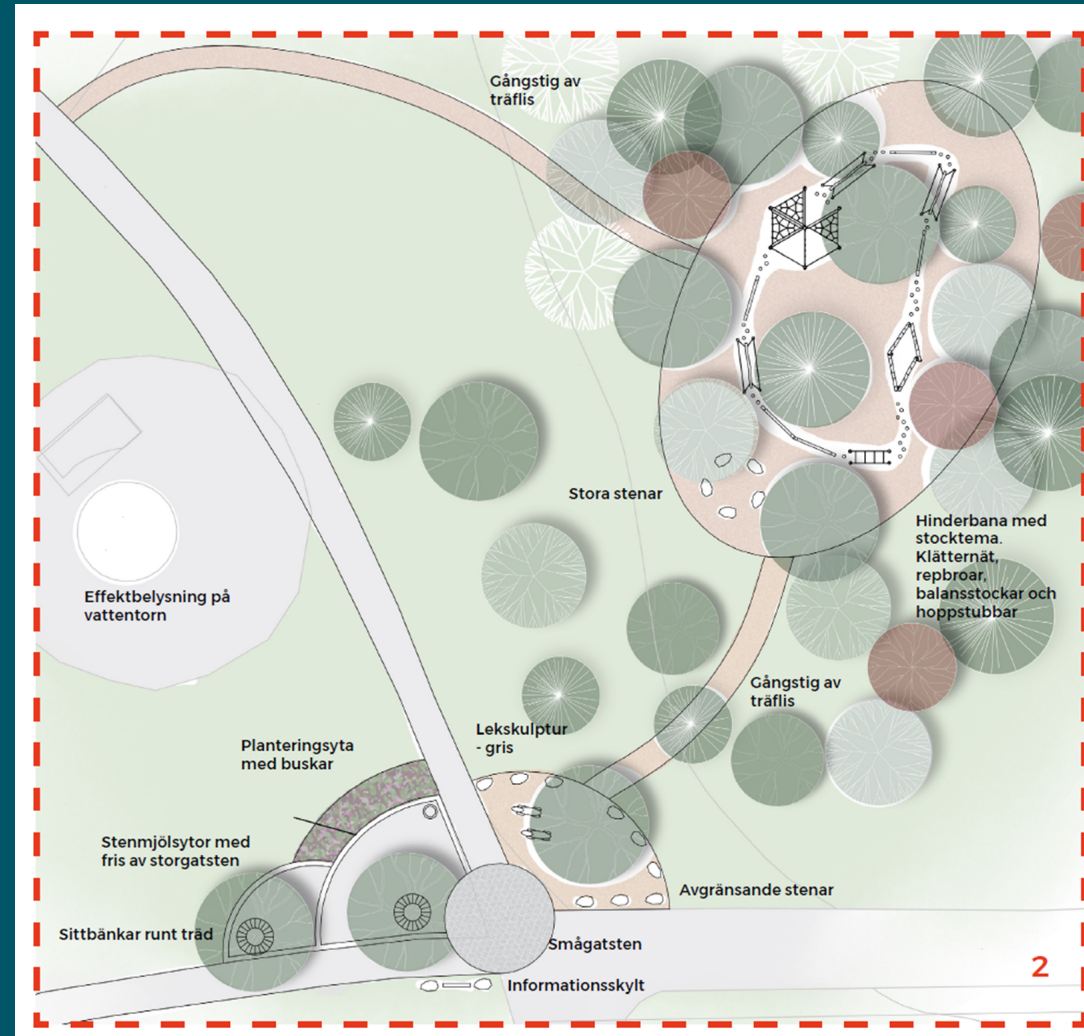




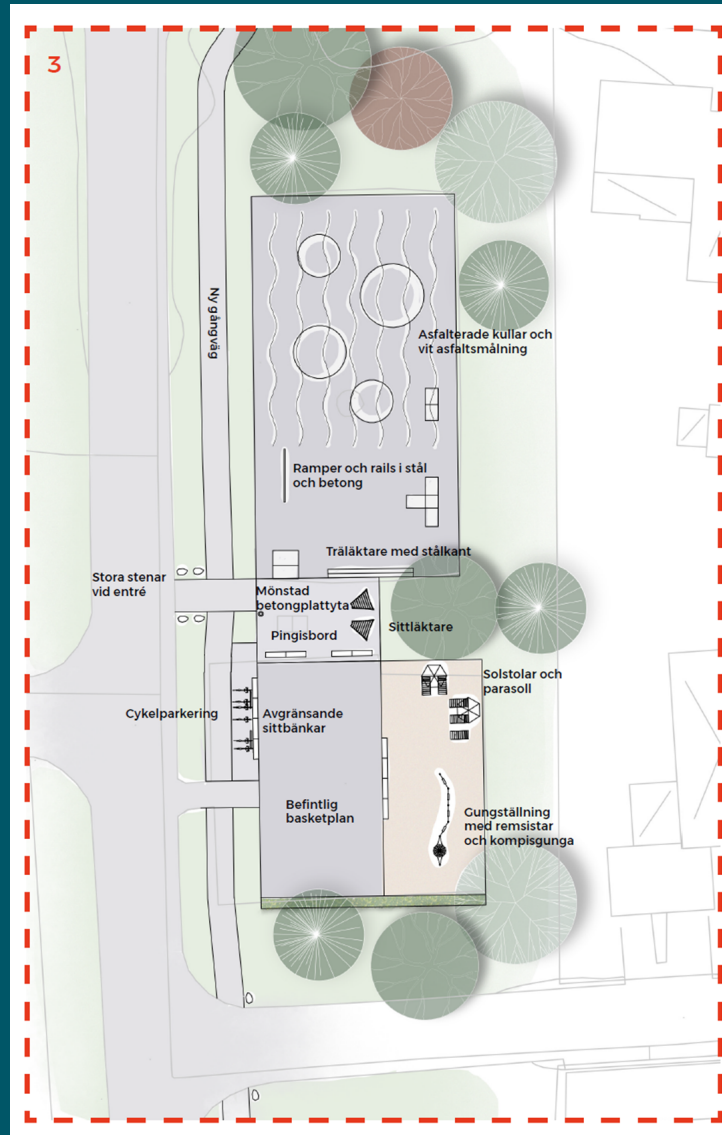
# Geijers äng



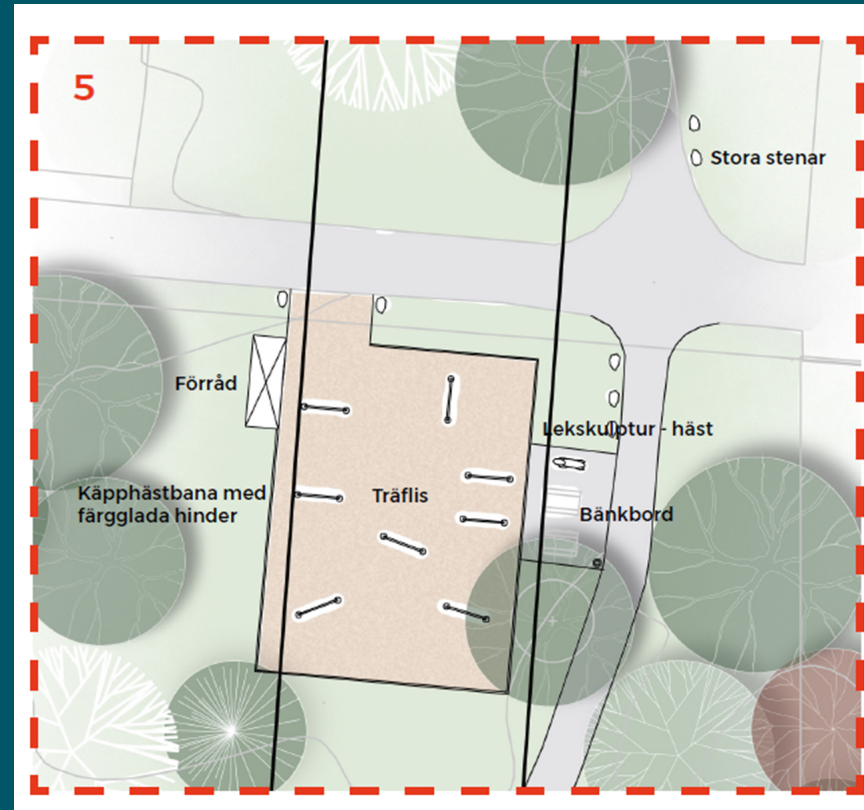
# Yta vid vattentornet



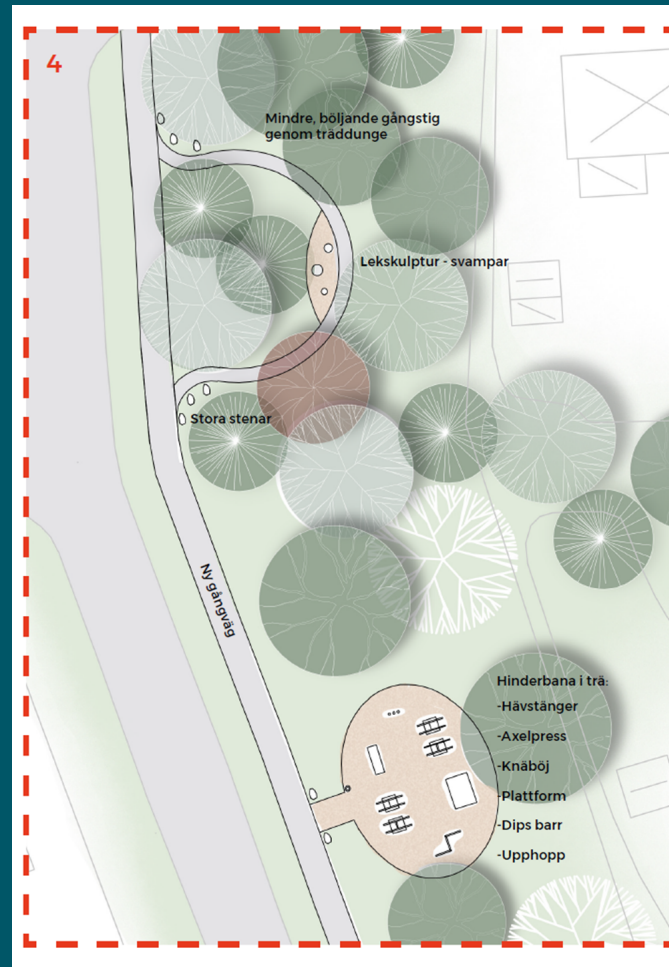
# Rullpark



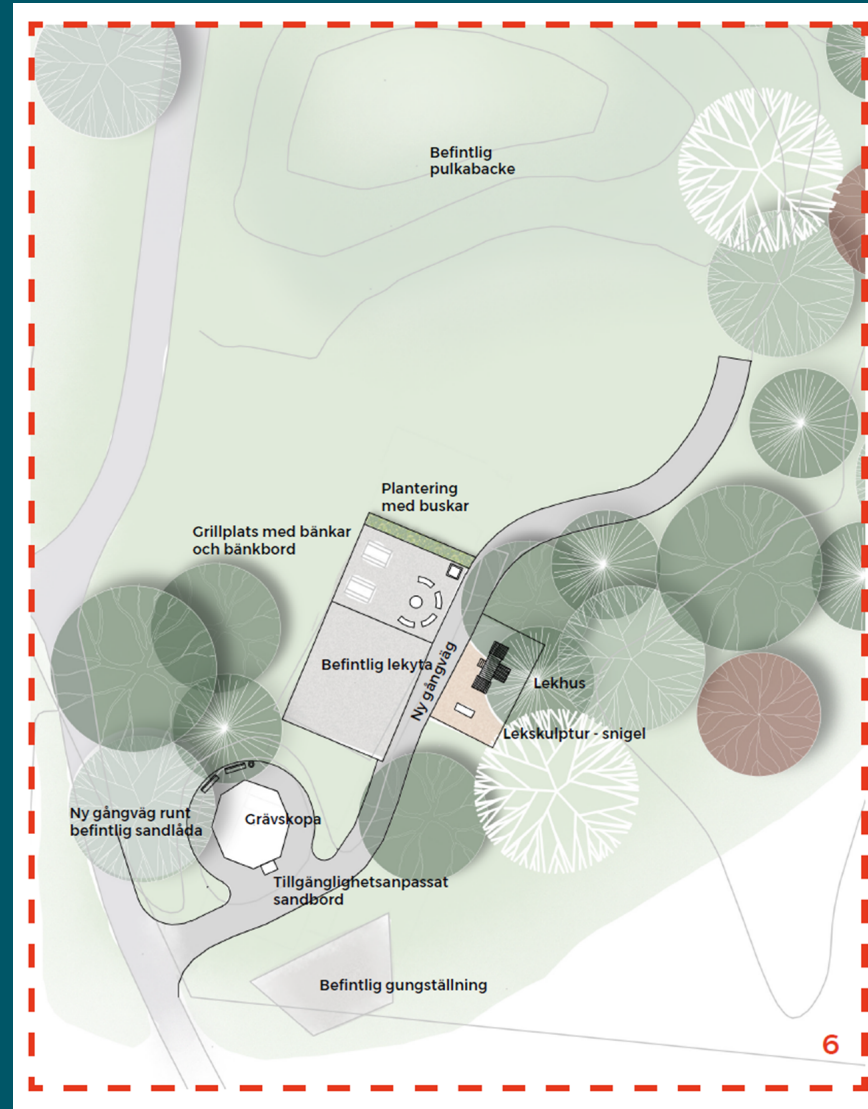
# Käpphästbana



# Utegym m.m.



# Lekplats vid pulkabacke



# Frågor

- Vad tycker ni om det övergripande förslaget?
- Vad tycker ni om de olika delarna?
- Vad tycker ni är viktigt att vi tar med i det fortsatta arbetet?

Översiktlig plan skala 1:2000  
2022-08-30

