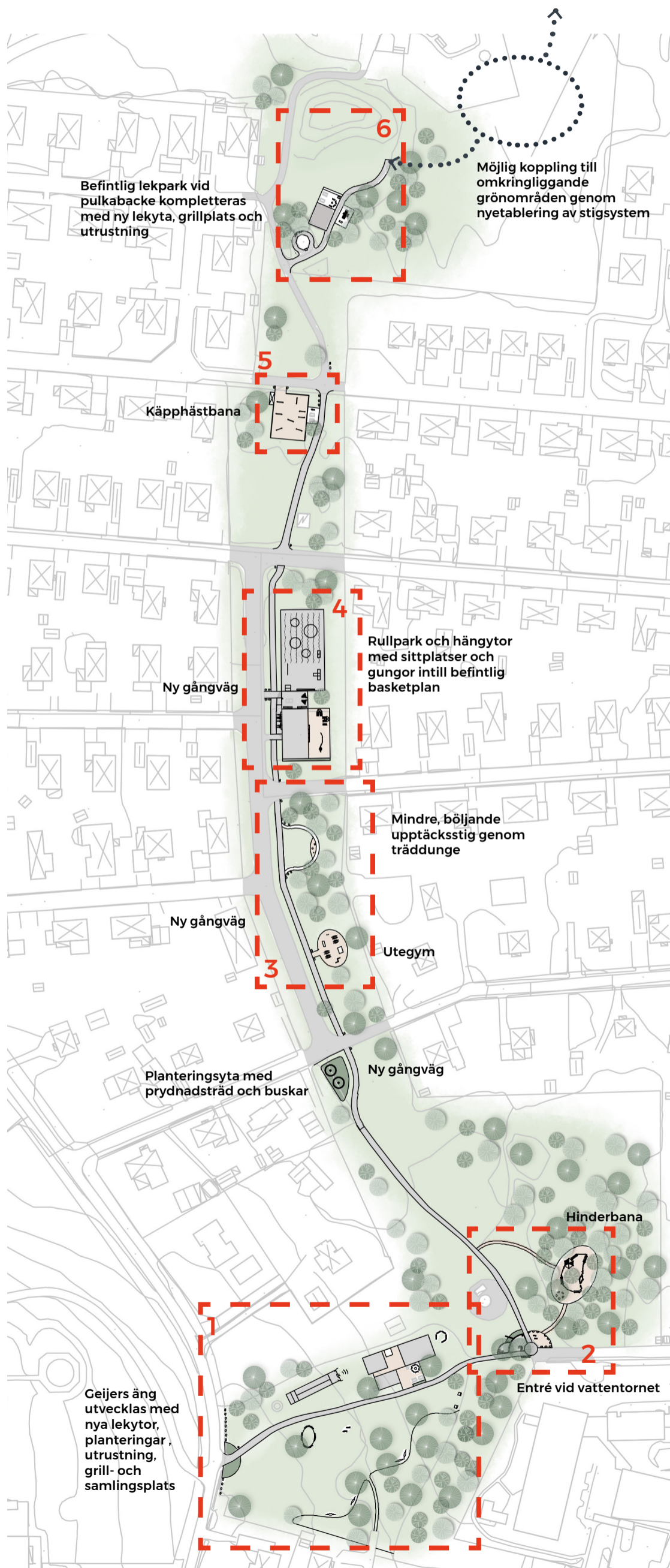


Fjugesta aktivitetsstråk - Gestaltungsforöslag

Översiktlig plan skala 1:2000
2022-08-30

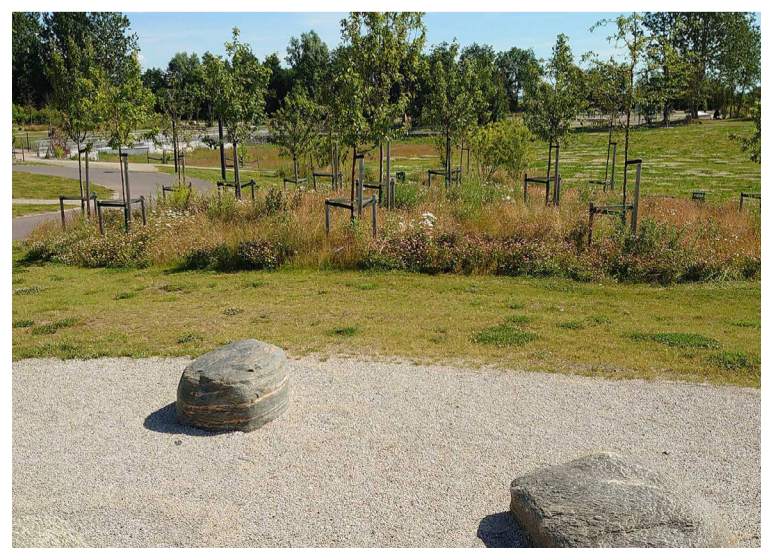


Gestaltungsidé

Aktivitetsstråket sträcker sig från Geijers park i söder till skogsområdet intill befintlig pulkabacke och lekpark i norr. Som första åtgärd föreslås gångvägar i stensmjöl och asfalt komplettera befintliga gång- och cykelvägar för att skapa ett sammanhängande stråk, avskilt från biltrafik. Återkommande längs stråket återfinns stora stenar och lekskulpturer i trä, vilka knyter samman stråket och blir dess signum.

Längs stråket utvecklas befintliga parkmiljöer och lekplatser. Det tillskapas även nya aktivitetsytor som inbjuder till lek och rörelse för vuxna och barn i olika åldrar. Befintliga och nya aktivitetsytor föreslås belysas med mastbelysning. Mindre gångstigar i skogsområden föreslås utformas med belysningspollare.

Gestaltungsforöslaget är baserat på kommunens primärkarta, ortofoton och platsbesök. För vidare utveckling och projektering behöver inmätning utföras av befintliga lektyor, träd, höjder etcetera och inarbetas i foröslaget.



Fjugesta aktivitetsstråk - Gestaltungsforöslag

Utsnitt från plan



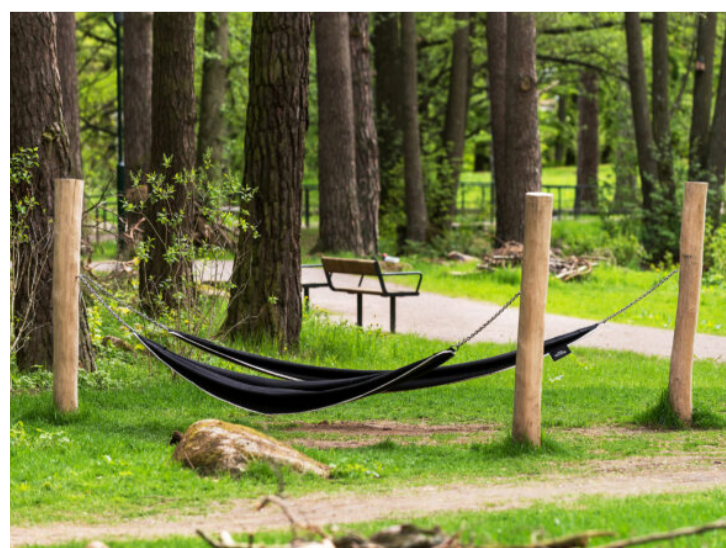
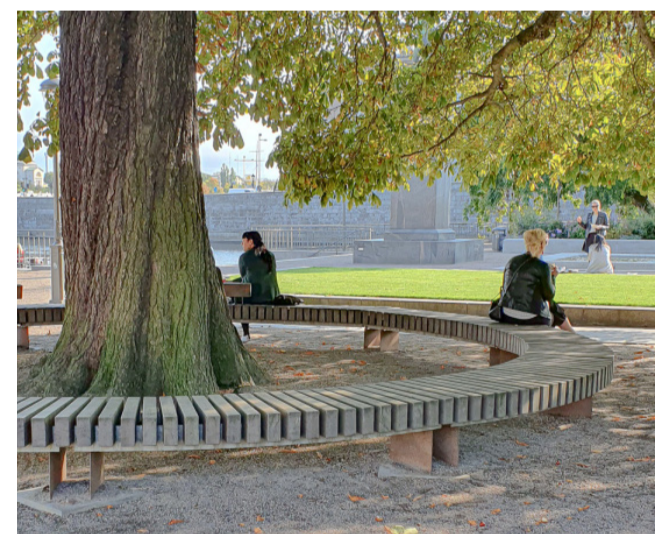
Geijers äng

De gamla jättekarna vid Geijers äng ger området en tydlig karaktär och inhyser höga biologiska och visuella värden. För området föreslås således enklare åtgärder och tillägg med hänsyn till träden. Ängsytor föreslås skapa mer variation och rumslighet i de öppna gräsytona och stärker parkens biologiska värden. I gränsen mellan äng och gräs placeras solsoffor och hängmattor, avsedda för lugnare aktiviteter, vila och återhämtning.

En gångyta i stenmjöl föreslås gå genom parken, förbi lekytona och avslutas i entrén mot Sannabadet. Vid denna entré anläggs blommande perennplanteringar och en informationsskylt om Geijers äng och aktivitetsstråket. Längs vägen placeras stora stenar i avgränsande syfte.

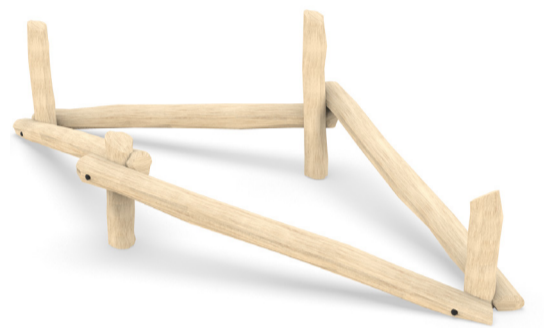
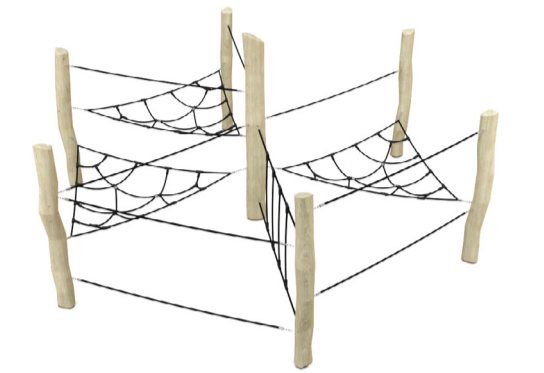
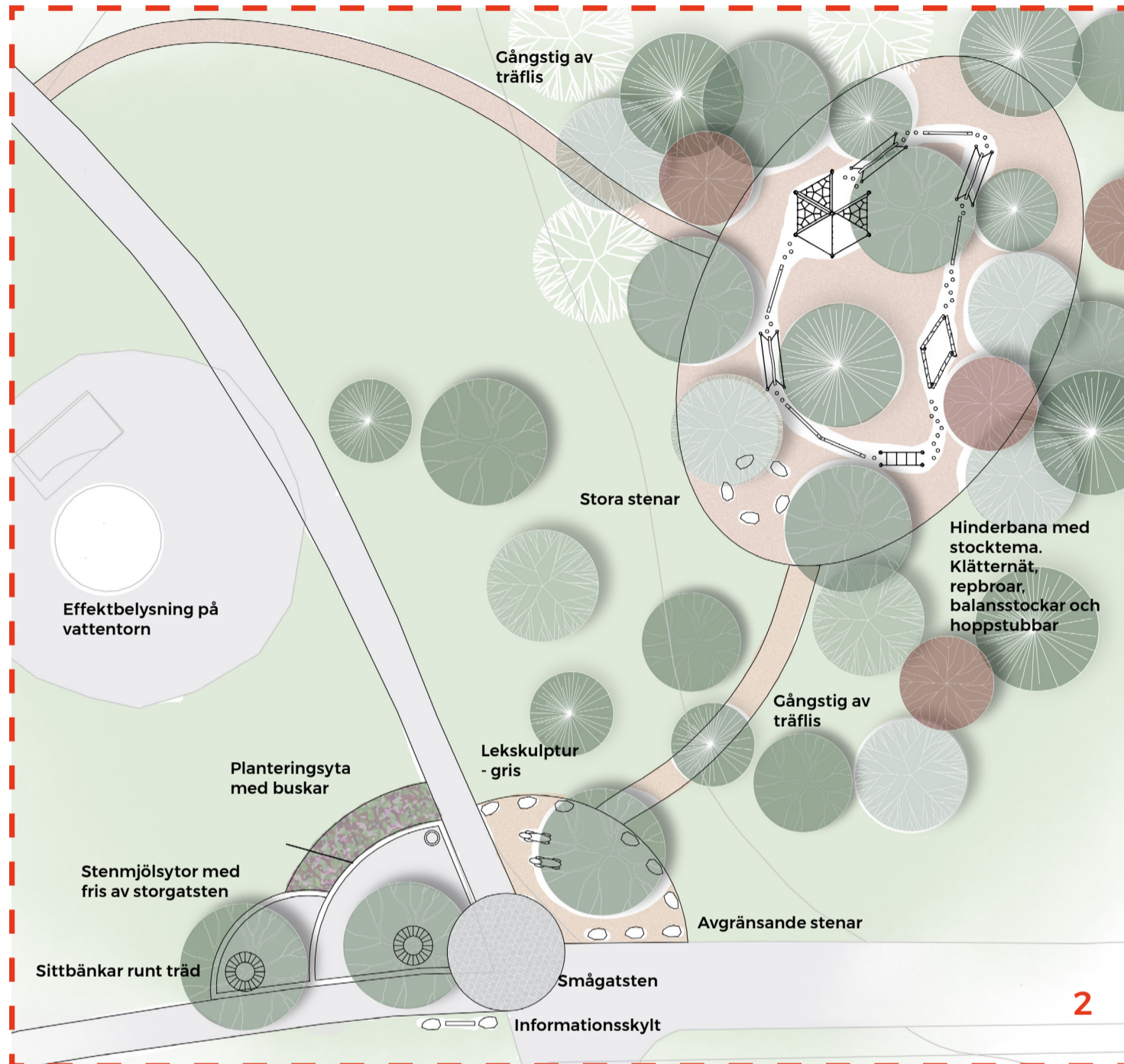
Centralt i parken finns en stor ek med vacker trädkrona. Sittbänkar föreslås rama in trädet med en ängsyta och vårblomande lökväxter innanför bänkarna. Trädet föreslås även effektbelysas. I den öppna gräsytan intill trädet placeras lekskulpturer i trä i form av betande får.

De befintliga lekytona binds samman av en ny träflisyta och stenmjölsyta med grillplats. Intill skogsdungen föreslås en samlingsplats av låga stockar barnvänlig höjd.



Fjugesta aktivitetsstråk - Gestaltungsfor-slag

Utsnitt från plan



Hinderbara i skogsmiljö

En ny lekplats tillskapas i skogsormådet norr om Geijers äng. Lekplatsen utgörs av en hinderbana med stocktema integrerad mellan bevarandevärda träd. Hinderbanan erbjuder en utmanande klättr- och balanslek genom olika former av klätternät, repbroar, balansstockar och hoppstubbar. I förslaget redovisas en illustrativ placering av befintliga träd. I vidare skede ska förslaget anpassas till trädens egentliga lägen. Ädellövträd och träd med lekvärden, exempelvis ek, lönn, bok och hassel ska bevaras i så stor utsträckning som möjligt.

Vattentornet

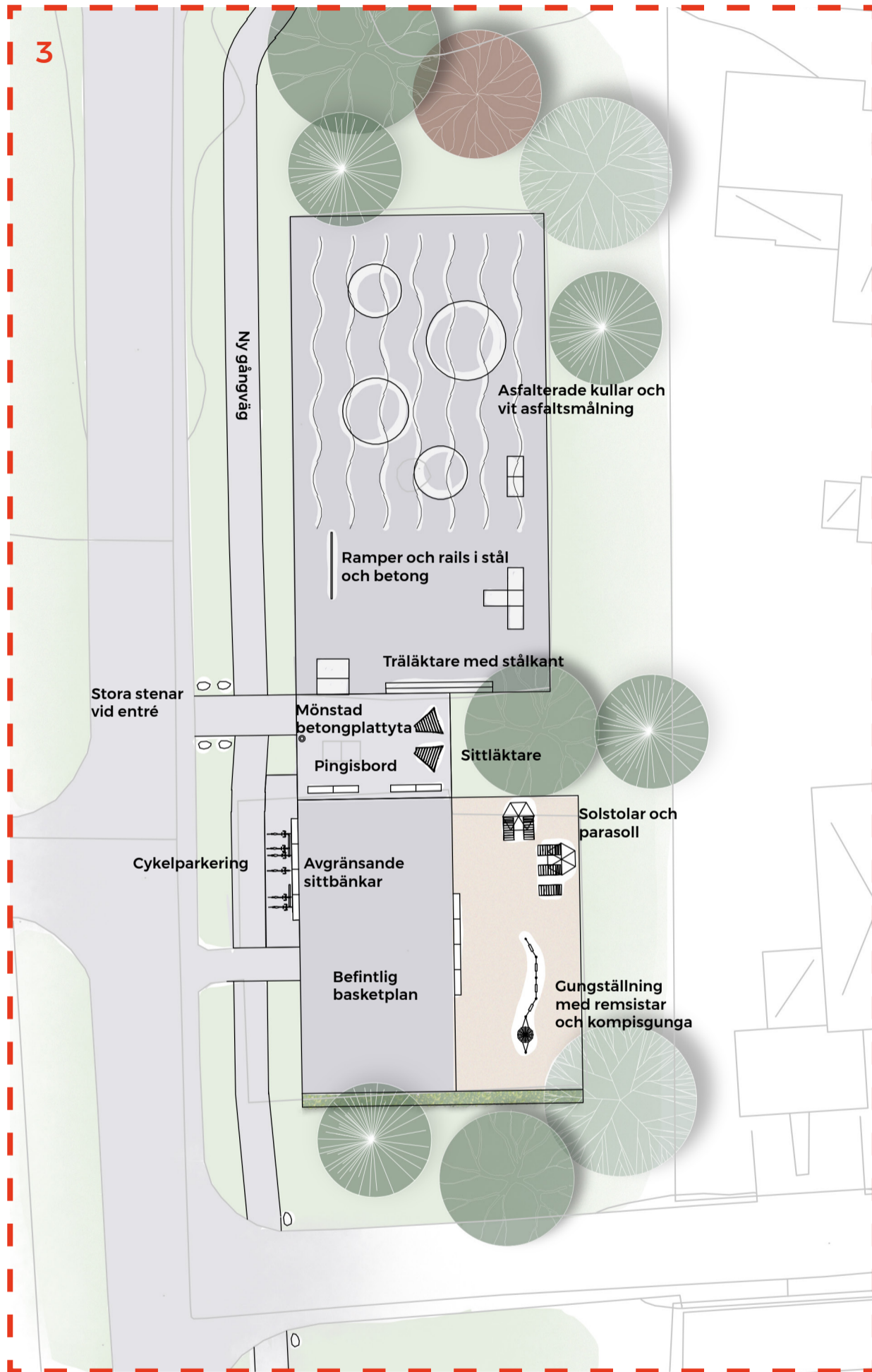
Söder om vattentornet möts gångvägarna genom området och skapar en central punkt i stråket. Området verkar även som entré. Ytan föreslås utformas som en nod med en rund form av smågatsten. Intill cirkeln av smågatsten återkommer den runda formen i stenmjöls-, träflis- och planteringsytor. Runt två större ekar föreslås sittbänkar. Vattentornet och/eller de två större ekarna föreslås lyftas i området med ny belysning. Området runt vattentornet hålls öppet för fortsatt möjlighet till drift och underhåll.

Ytterligare en stor ek återfinns öster om gångvägen. En träflisyta föreslås kring eken där ytan avgränsas av stora stenar. Intill trädet placeras en lekskulptur i trä i form av två små grisar.



Fjugesta aktivitetsstråk - Gestaltungsfor-slag

Utsnitt från plan

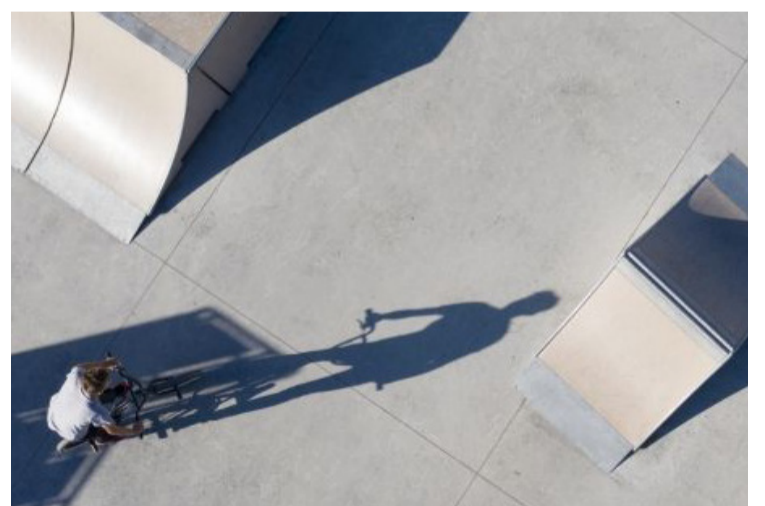


Rullpark

Central i stråket anläggs en rullpark i asfalt och betong. Rullparken riktar sig i första hand till åkning med skateboard, kick-bikes och bmx. Parken föreslås erbjuda lekfulla element för både nybörjare och mer erfarna åkare.

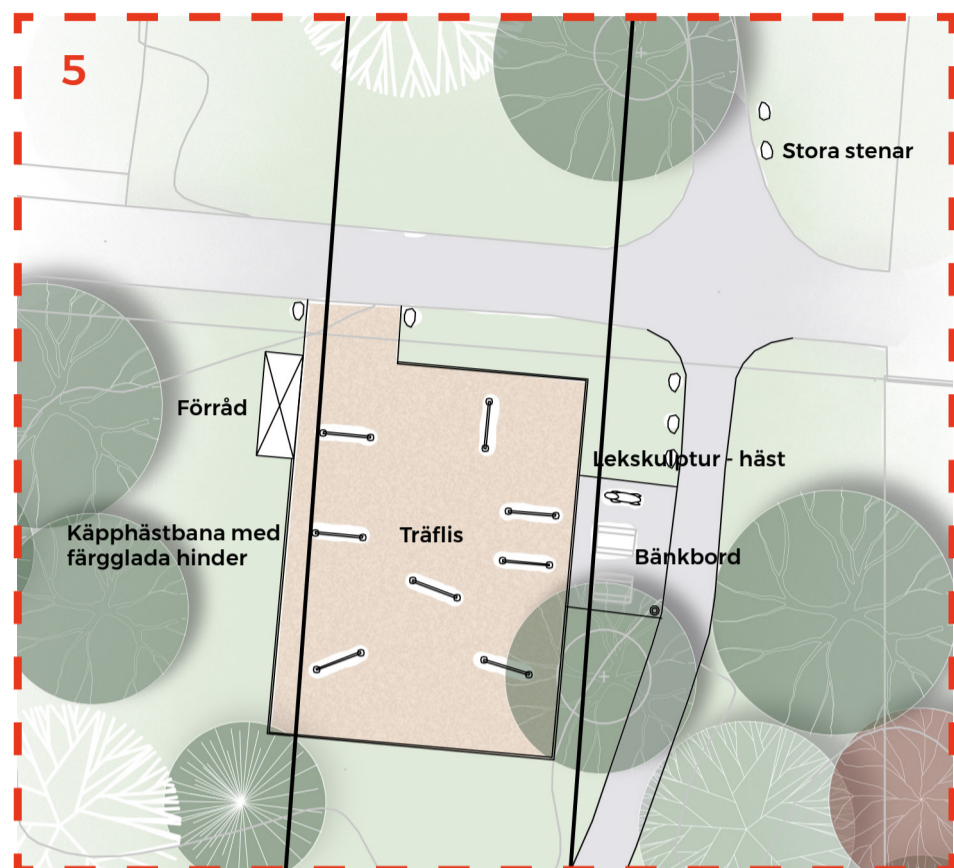
Materialen som anläggs är varierade och omfattar hinder i betong, trälåktare med stålkant, flatrails i stål och böljande former i asfalt. En vit linjemålning skapar liv åt platsen och ökar intrycket av dynamik och nivåskillnad.

Intill rullparken föreslås en yta av betongplattor med pingisbord, sittlåktare och cykelparkering. Avgränsande sittbänkar i betong anläggs kring den befintliga basketplanen. Sandytan föreslås kompletteras med solstolar, parasoll och gungor för häng och samvaro.



Fjugesta aktivitetsstråk - Gestaltungsforöslag

Utsnitt från plan



Käpphästbana

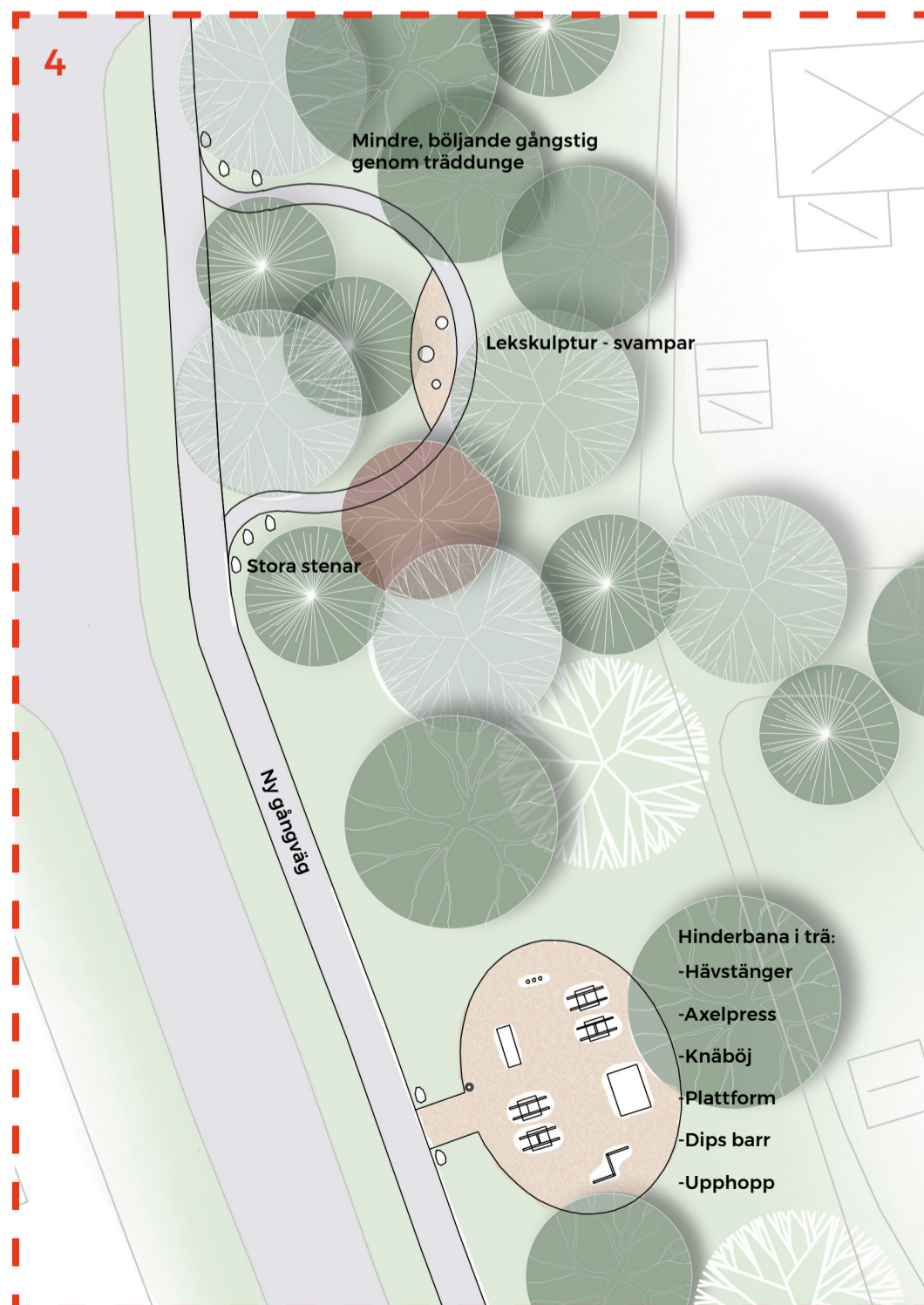
En käpphästbana föreslås anläggas i de norra delarna av aktivitetsstråket. Banan utgörs av en yta av träflis och förankrade käpphästhinder. Hindrena har justerbar höjdställning och kan nyttjas av nya och mer erfarna hoppare. Intill käpphästbanan föreslås ett förråd där lös utrustning kan förvaras.

Intill käpphästbanan föreslås en yta dit befintliga bänkbord från basketplanen flyttas. Vid denna yta placeras en leksculptur i trä i form av en häst.



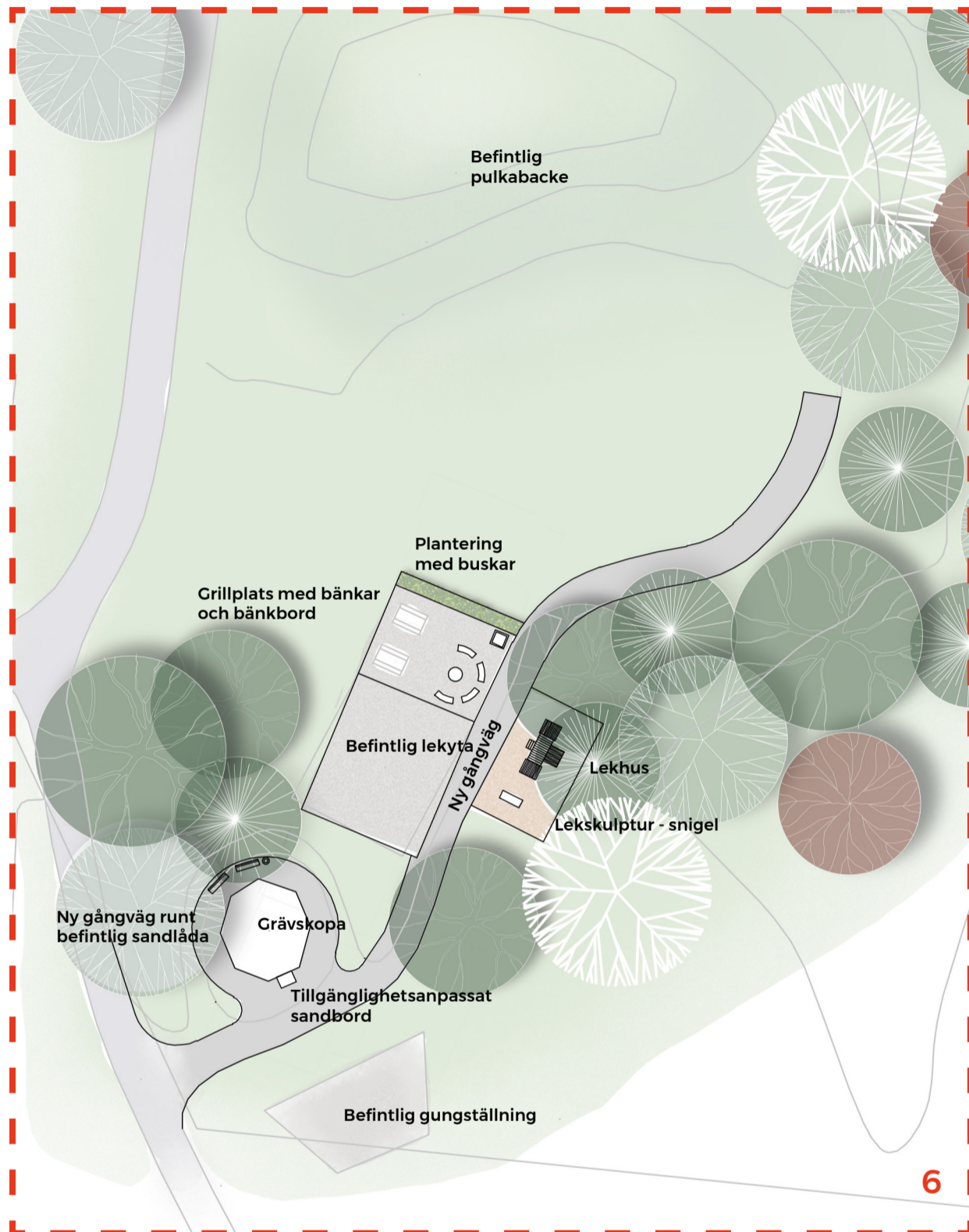
Utegym

Norr om Hagagatan föreslås ett utegym i grösytan mellan träden. Utegympet ska vara i trä med olika träningsredskap för att ge kroppen en allsidig träning. Vid flera av stationerna används den egna kroppsvikten för träningen. För andra stationer, exempelvis knäböj och axelpress, ska redskapen anläggas med en tyngre och en något lättare vikt för att passa en bredare målgrupp.



Fjugesta aktivitetsstråk - Gestaltungsforöslag

Utsnitt från plan



Lekplats vid pulkabacke

I den norra änden av aktivitetsstråket utvecklas den befintliga lekparken intill pulkabacken. Befintlig gångväg breddas och förlängs utmed skogskanten. Kring den större sandlådan anläggs en asfalterad gångväg för ökad tillgänglighet. Sandlådan kompletteras med grävskopa och tillgänglighetsanpassat sandbord. Lekparken föreslås utökas med en lekylta i skogsområdet med lekhus och lekskulptur i trä i form av en snigel. Den kompletterande utrustning är anpassad för mindre barn och uppmuntrar till rollek.

I direkt anslutning till lekparken anläggs en grillplats med bänkar och befintliga bänkbord. Ytan avgränsas med en planteringsyta av buskar.

