

## Beslut om förändrat väghållaransvar

Trafikverket har beslutat om förändring till allmän väg av på- och avfartsvägar till väg E18 vid Villingsberg i Karlskoga kommun och Klunkhyttan i Lekebergs kommun, Örebro län Delgivning sker genom kungörelsedelgivning med annonsering i Post- och Inrikes Tidningar.

En kopia av beslutet bifogas detta brev.

För ytterligare upplysningar och anvisningar gällande beslutet, vänligen kontakta Trafikverket,  
Anders Stoor, 010 63 56 eller avdelning Planprövning, 0771-921921.

Med vänlig hälsning

*Inger Vikström*

### Bilaga

Kopia av Trafikverkets beslut

*Trafikverket har inhämtat dina personuppgifter från fastighetsregistret i syfte att genomföra rubricerad åtgärd i enlighet med sektorslagarna för infrastruktur. Inkomna synpunkter och yttranden i ärendet utgör allmän handling. Du har rätt att begära registerutdrag, begära rättelse, begära radering, begära begränsning av behandlingen samt invända mot behandlingen. Begäran görs till Trafikverkets kontaktcenter. Personuppgiftsansvarig är Trafikverket, 781 89 Borlänge. Organisationsnummer 202100-6297. Dataskyddsombudet kan nås på samma adress. Du har rätt att klaga till Datainspektionen som är tillsynsmyndighet för dataskyddsförordningen.*



Väghållningsmyndigheten,  
Trafikverket Region Öst

## Förändring till allmän väg av på- och avfartsvägar till väg E18 vid Villingsberg i Karlskoga kommun och Klunkhyttan i Lekebergs kommun, Örebro län

### Beslut

Trafikverket beslutar med stöd av 21 § väglagen (1971:948) om förändring till allmän väg av rubricerade på- och avfartsvägar till väg E18 i Karlskoga och Lekebergs kommuner. Sträckorna som förändras framgår även av kartorna, se bilagor.

### Sökande

Väghållningsmyndigheten, Trafikverket Region Öst.

### Bakgrund

Väg E18 byggdes 2008 om till mötesfri väg förbi bland annat Villingsberg och Klunkhyttan. Sedan dess har Trafikverket skött väghållningen på de aktuella på- och avfartsvägarna eftersom det har bedömts vara menligt för trafiksäkerheten med enskild väghållning. Väghållansvaret har inte justerats juridiskt utan sträckorna är fortfarande enskild väg. Eftersom på- och avfarternas behovs för att nyttja väg E18 och enskild väghållning inte längre är möjlig föreslår väghållningsmyndigheten att sträckorna förändras till allmän väg.

### Väghållningsmyndighetens utredning

#### Beskrivning av sträckorna som föreslås för förändring till allmän väg

##### Villingsberg

Total väglängd är cirka 465 meter. På- och avfartsvägarna är cirka 8,5 meter breda med belagd vägbana. Det finns ingen ordnad enskild väghållning för på- och avfartsvägarna. Utöver väg E18 har vägarna betydelse för områdena Kinne, Hagen och Kullen. Totalt cirka 52 fastigheter (inklusive anslutande enskilda vägar). Det finns inga allmänna inrättningar.

##### Klunkhyttan

Total väglängd är cirka 620 meter. På- och avfartsvägarna är cirka 8,5 meter breda med belagd vägbana. Vägdelarna tillhör Lekeberg Lekhyttan GA:1. Utöver väg E18 har vägdelarna betydelse för cirka 208 fastigheter (med anslutande enskilda vägar inräknade). Det finns inga allmänna inrättningar.



### Samråd under utredningen

Ärendet har handlagts enligt reglerna i väglagen och vägförordningen.

Berörda fastighetsägare med flera har getts tillfälle att yttra sig över förslaget om förändring till allmän väg. Inga synpunkter kom in.

### Länsstyrelsens yttrande

Länsstyrelsen i Örebro län motsätter sig inte förslaget om förändring till allmän väg.

### Trafikverkets handläggning och skäl

#### Kommunicering inför beslutet

Inga synpunkter kom in under utredningen. Länsstyrelsen motsätter sig inte förslaget och har inte tillfört något i sak. KommunikERING har därför bedömts vara obehövlig.

#### Skäl

En enskild väg får enligt 21 § väglagen förändras till allmän, om vägen behövs för allmän samfärdsl eller annars är av synnerlig betydelse för det allmänna.

Drift- och underhåll för på- och avfarterna till väg E18 vid Villingsberg och Klunkhyttan är idag inte möjligt med enskild väghållning. Olika väghållare för delar som har betydelse för samma väg – E18 – riskerar även att skapa risker för trafiksäkerheten när vinterväghållning med mera har olika standard. Trafikverkets entreprenör sköter därför redan idag de aktuella sträckorna. Sammantaget har på- och avfarterna i Villingsberg och Klunkhyttan så stor betydelse för väg E18 att sträckorna behövs för allmän samfärdsl och kan därför förändras till allmän väg.

### Överklagan

Detta beslut får överklagas hos regeringen (se bilaga).

Beslutande har varit expeditionschefen Johan Barkelius med Anders Stoor som föredragande.

Johan Barkelius

Anders Stoor

#### Bilagor

1. Kartor
2. Hur man överklagar

Ärendenummer  
TRV 2019/133721

## BESLUT

Dokumentdatum  
2020-01-15



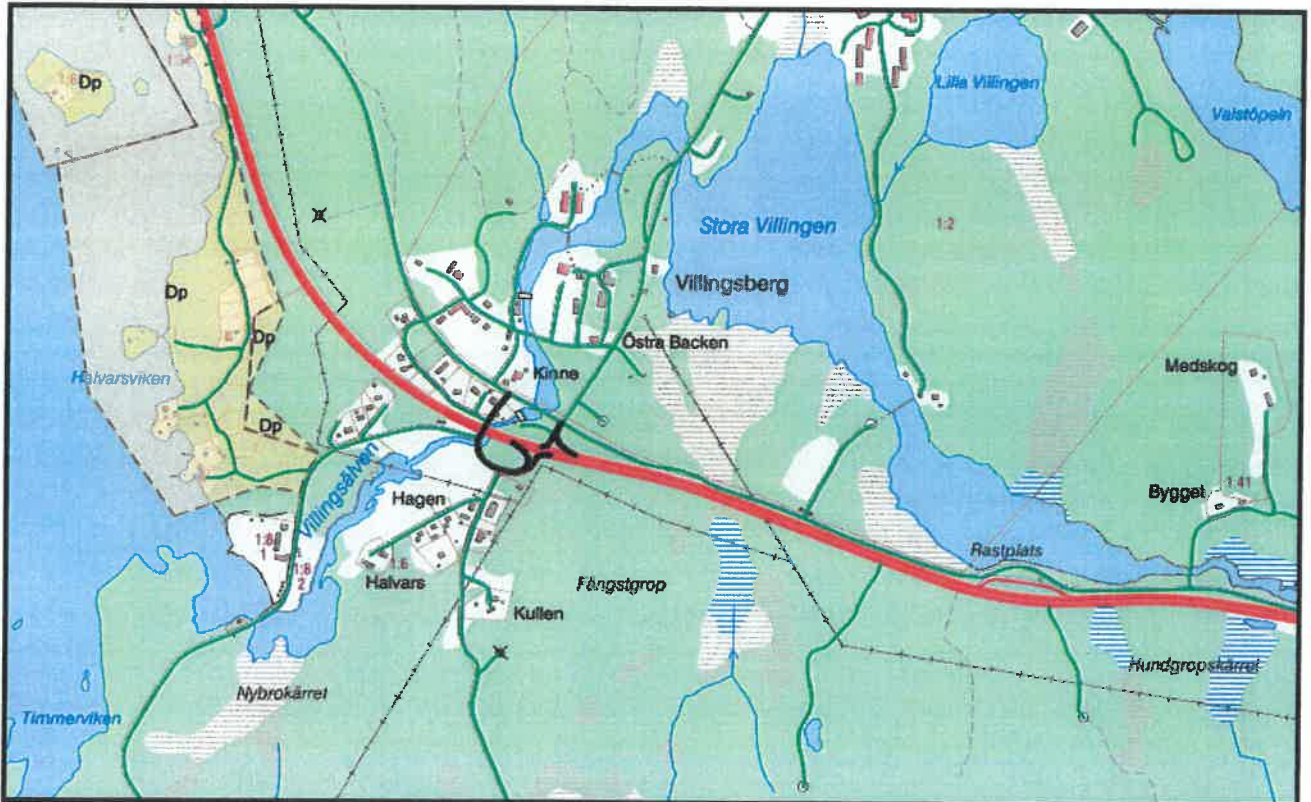
TRAFIKVERKET

Sidor  
3(3)

### Kopia till:

Länsstyrelsen i Örebro län  
Regionförbundet i Örebro län  
Den regionala kollektivtrafikmyndigheten i Örebro län  
Karlskoga kommun  
Lekebergs kommun  
Fastighetsägare enligt sändlista (delgivning sker med kungörelsedelgivning)



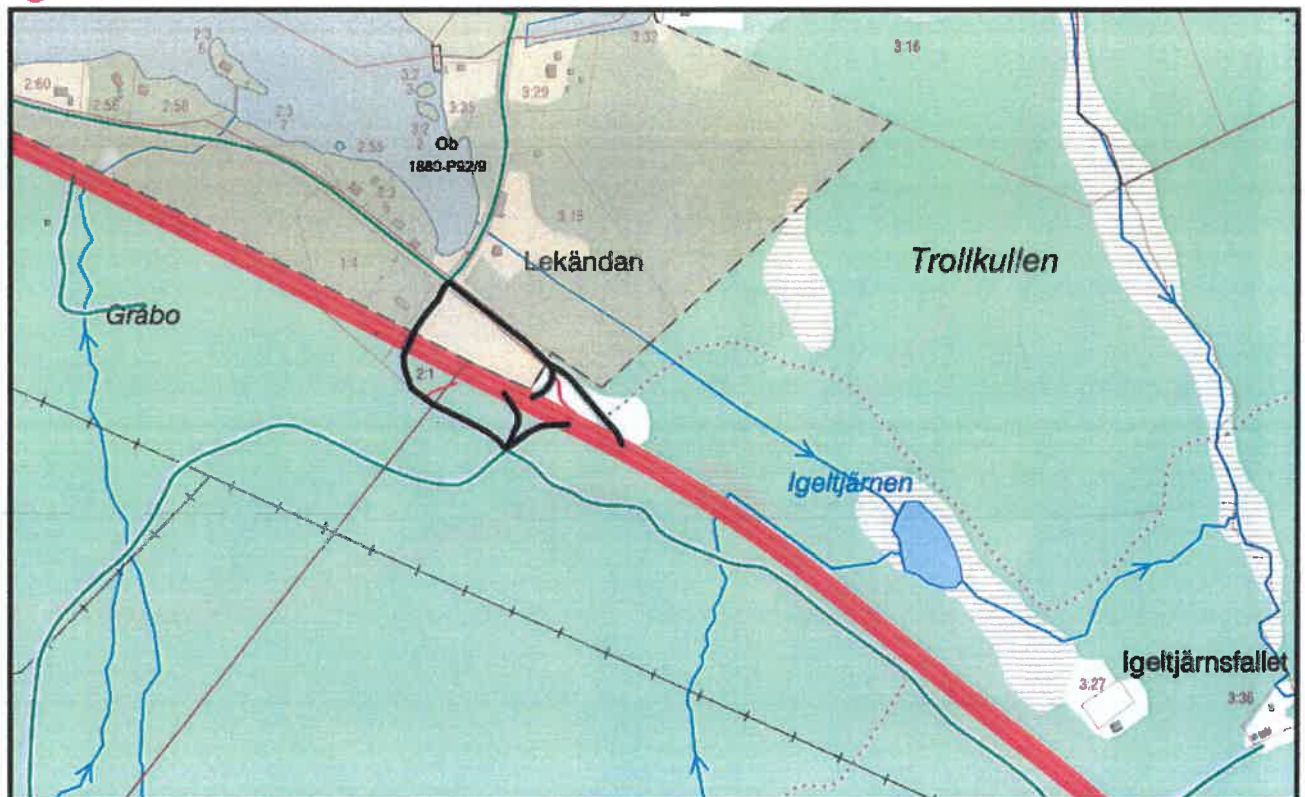


Skala 1: 10000

-  På- och avfartsvägar som föreslås bli allmänna vägar
-  Enskild väg
-  Allmän väg

©Lantmäteriet, Geodatasamverkan  
©2016 HERE

29 maj 2019 08:34



Skala 1: 5000

©Lantmäteriet, Geoinformationssystem  
©2019 HERE

-  På- och avfartsvägar som föreslås bli allmänna vägar
-  Enskild väg
-  Allmän väg

29 maj 2019 08:14





## Hur man överklagar

Om ni vill överklaga Trafikverkets beslut ska ni skriftligen ange vilket beslut ni överklagar och redogöra för den ändring som ni begär.

I skrivelsen ska ni ange i vilken egenskap ni överklagar. Om ni klagar i egenskap av ägare till en fastighet som berörs bör ni även ange fastighetens registerbeteckning.

Skrivelsen ska vara undertecknad av er eller ert ombud och innehålla namnförtydligande, postadress och telefonnummer. Ombudet ska bifoga en fullmakt.

Skrivelsen ställs till regeringen men skickas eller lämnas till Trafikverket, Ärendemottagningen, Planprovning, Box 810, 781 28 Borlänge.

Skrivelsen måste vara hos Trafikverket **senast den 19 februari 2020**.

