



MARKNADSKRAFT



Rapport

Undersökning efterfrågan bostäder
i Lekebergs kommun.

2019-09-28

Undersökningen är genomförd av Marknadskraft



Om undersökningen

Syfte och mål:	Syftet med undersökningen är att ta reda på hur den framtida efterfrågan ser ut gällande flerbostadshus, servicehus, radhus etc i Lekebergs kommun.
Målgrupp:	2401 st fastighetsägare/villaägare i Lekebergs kommun (ej Vintrosa, endast Lanna/Vintrosa).
Datainsamling:	Målgruppen erbjuds att delta i undersökningen via ett fysiskt brev med information och länk till webbenkäten samt en bifogad pappersenkät som alternativ svarsmetod.
Fältperiod:	September 2019
Svarsfrekvens:	61 svar via webbenkät, 465 via pappersenkät= Totalt 526 svar Svarsfrekvens 22%
Om rapporten:	Resultatet presenteras i grafer och tabeller. Fritextkommentarer sammanställs i separat.

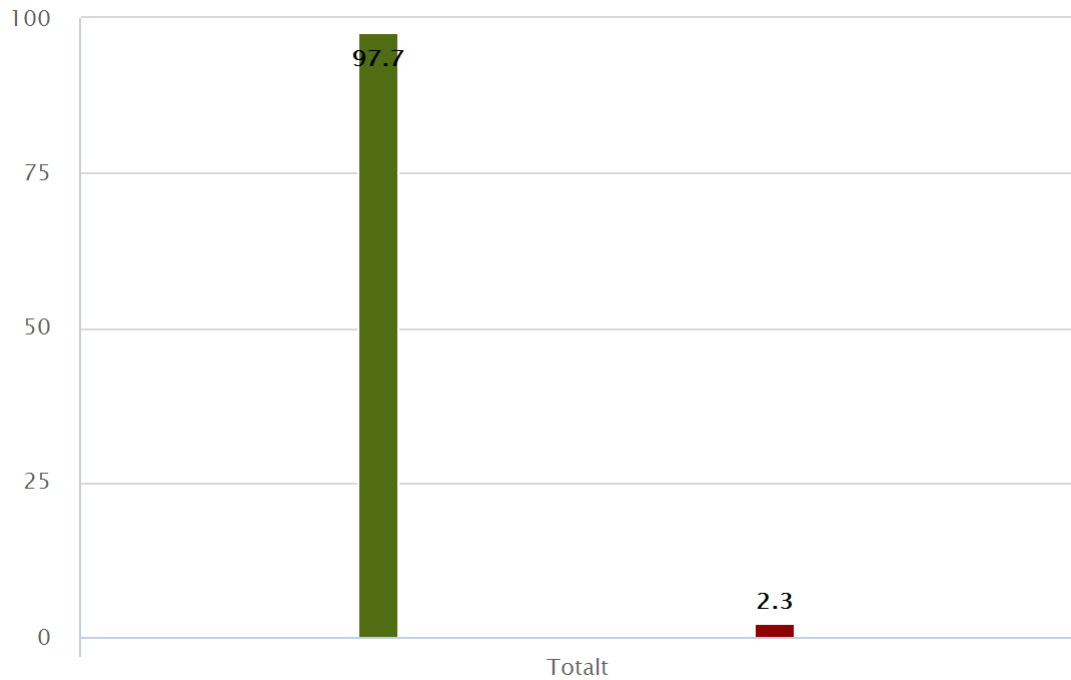


Sammanfattning

- 98% (509 st) planerar att bo kvar i Lekebergs Kommun de närmaste 5 åren.
- 71% (349 st) planerar att bo kvar i boendet de har i dag och 29% (146 st) önskar flytta inom kommunen.
- För de som önskar flytta vill 17% köpa annat hus, 48% är intresserade av hyresrätt, 34% av seniorboende, 21% bostadsrätt och trygghetsboende 15%.
- 92% önskar en tvåa eller trea.
- På önskvärda attribut toppas listan av markplan med uteplats samt förråd, samtliga val är dock önskvärda i hög grad.
- 22 anger att de vill flytta inom 2 år, 17 inom 3 år, 14 inom 4 år och 55 svaranden inom 5 år. 41 st anger annat svar i kommentarer och de sammanfattas med att man vill flytta om 10 år eller när hälsan gör så att man inte orkar med sitt nuvarande boende.
- Hyresnivån som anges vara skälig är för en 2:a 4-7.000kr, 3:a 6-9.000 (merparten 6-7.000) och för en 4:a 6-10.000kr
- 32 st har angett att det finns en ungdom som kommer vara i behov av eget boende i Lekebergs kommun inom 5 år, 14 st har angett att det finns flera alltså minst $32+28=60$ st. Kommentarer finns i kommentarsbilaga.

Fråga 1

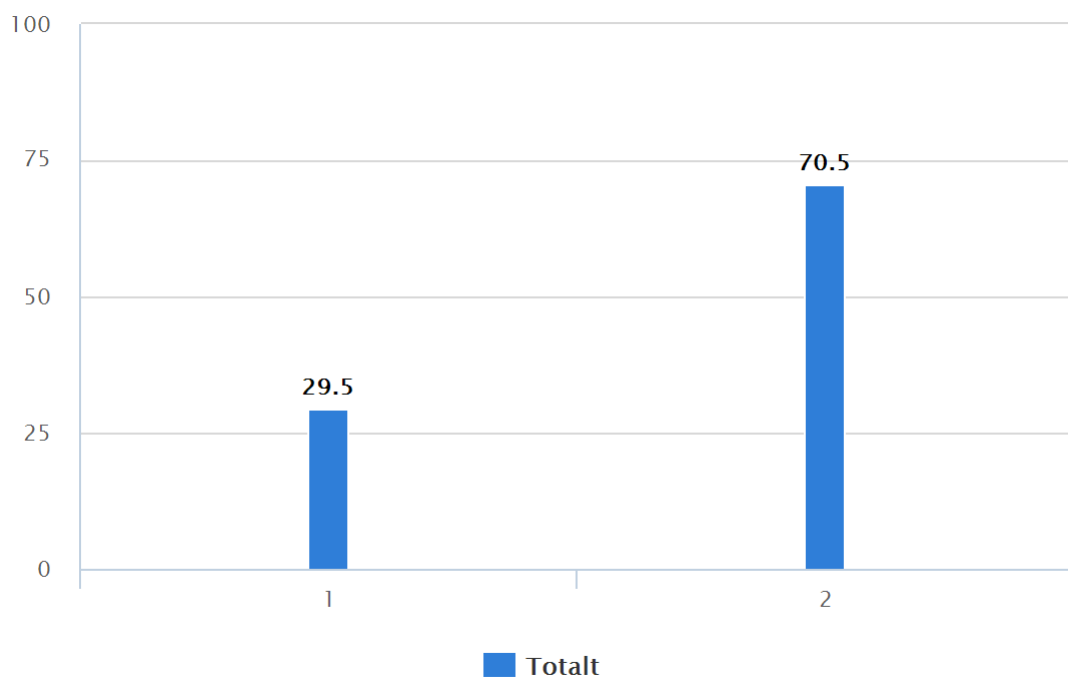
Önskar du/ni bo kvar i kommunen ni bor i idag de närmaste fem åren?



	Totalt	
	%	Svar
■ Ja	97,7	509
■ Nej	2,3	12
Totalt	100,0	521
Ingen åsikt		5

Fråga 2

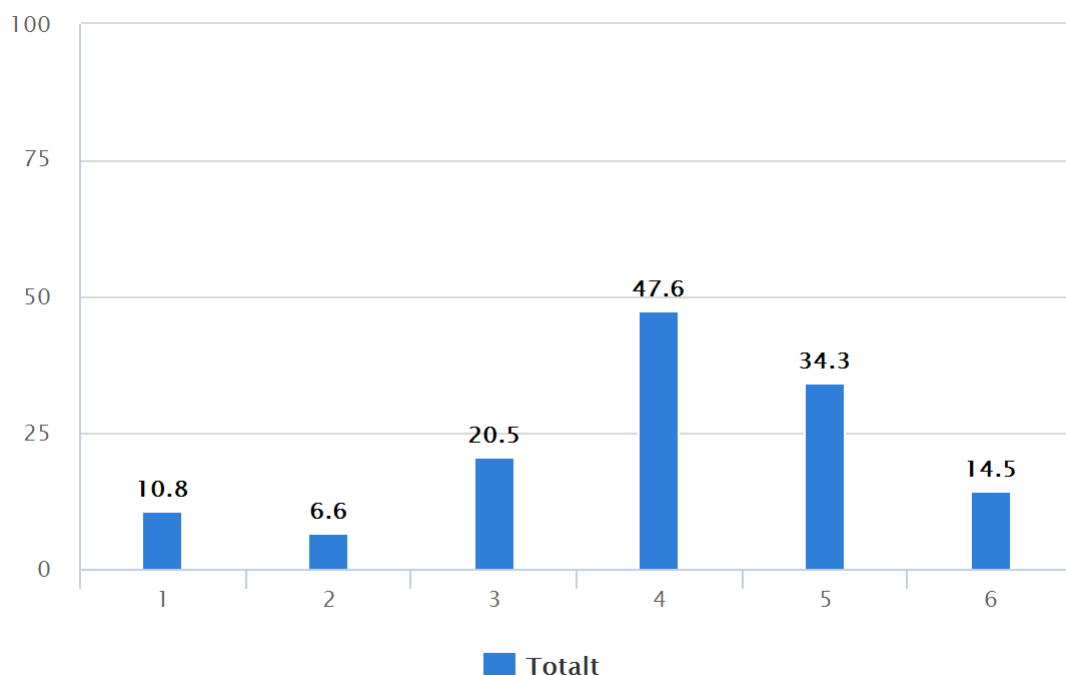
Önskar ni flytta till annat boende inom kommunen inom de närmaste fem åren?



	Totalt	
	%	Svar
1. Ja, vi önskar flytta inom kommunen	29,5	146
2. Nej, vi planerar att bo kvar	70,5	349
Totalt		495
Ingen åsikt		29

Fråga 3

Vilken typ av kommande boende är i sådant fall intressant?

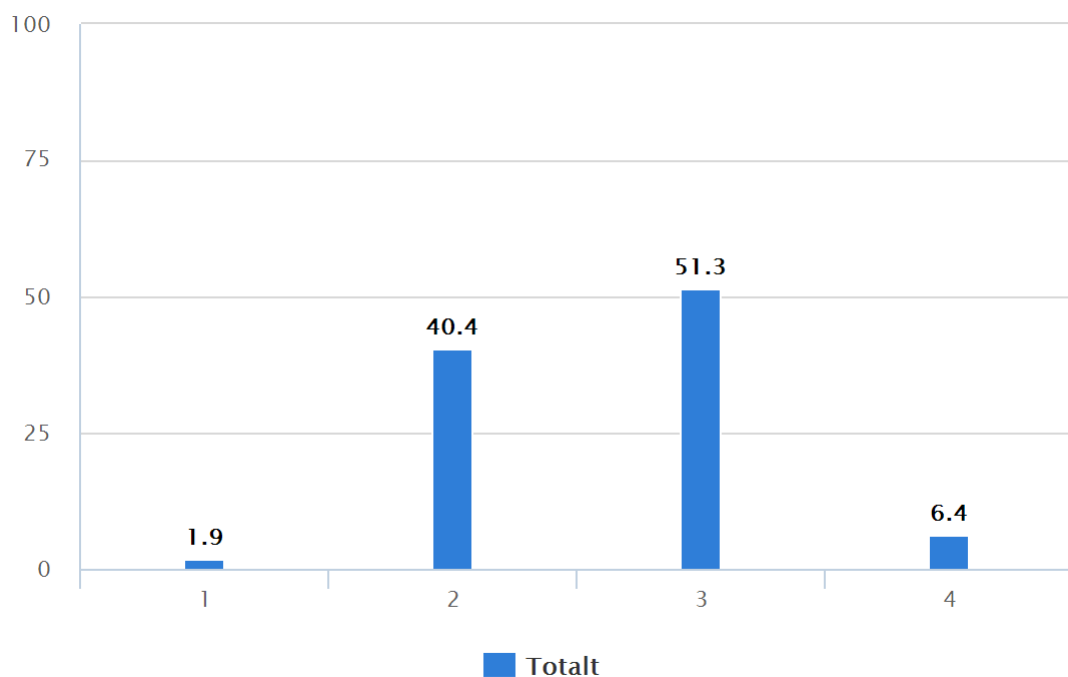


	Totalt	
	%	Svar
1. Köpa annan mindre villa/radhus	10,8	18
2. Köpa annan större villa/radhus	6,6	11
3. Köpa bostadsrätt	20,5	34
4. Flytta till flerbostadshus (hyresrätt)	47,6	79
5. Flytta till seniorboende - Boende med möjlighet till viss service, mat och samvaro	34,3	57
6. Flytta till Trygghetsboende Boende med möjlighet till viss service, mat, samvaro och trygghetsvärdinna	14,5	24
Totalt		166
Ingen åsikt		314

Kommentarer finns att läsa i bilaga

Fråga 4

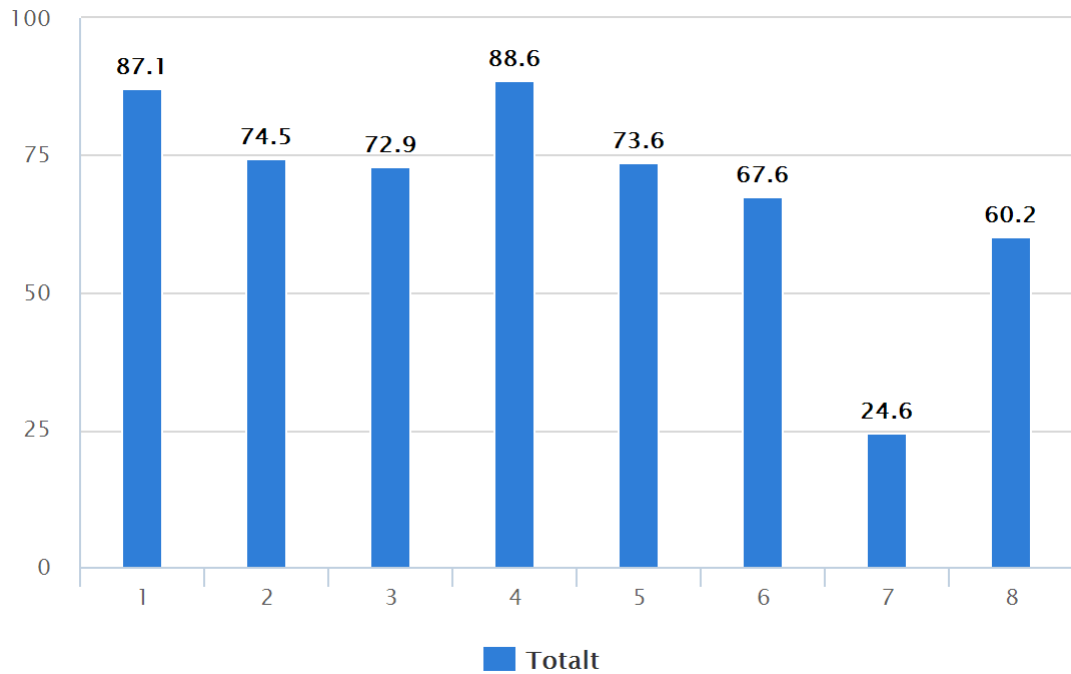
Hur stort ska boendet vara?



	Totalt	
	%	Svar
1. 1 rum och kök	1,9	3
2. 2 rum och kök	40,4	63
3. 3 rum och kök	51,3	80
4. 4 rum och kök eller större	6,4	10
Totalt		156
Ingen åsikt		319

Fråga 5

Hur önskvärda är följande attribut/bekvämligheter?



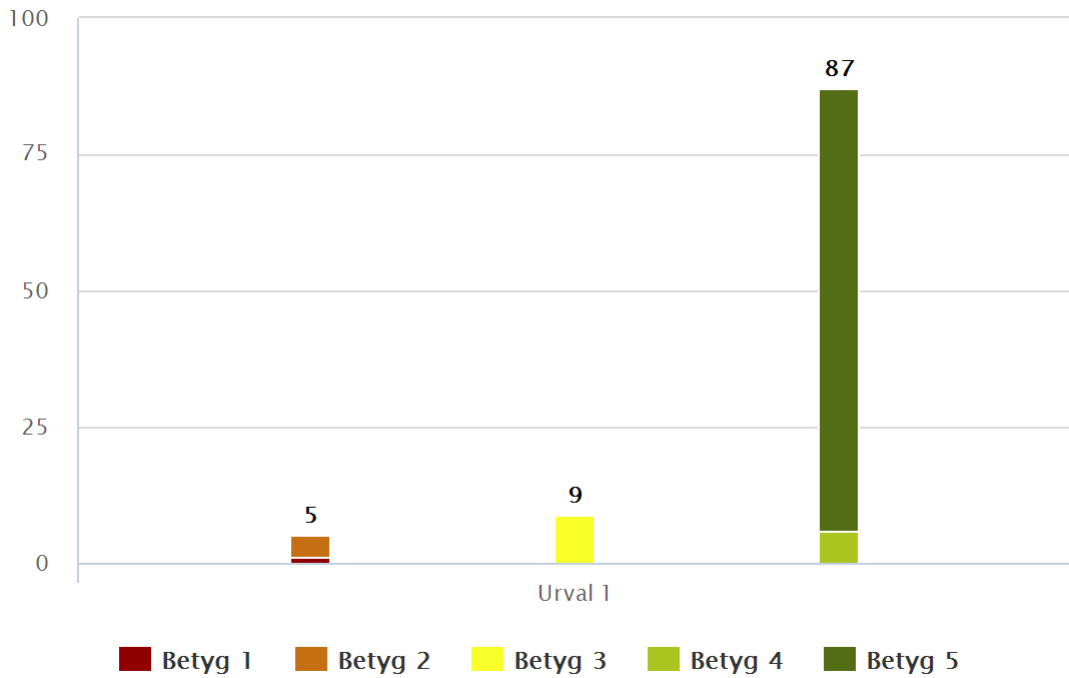
1 = Inte alls önskvärt - 5 = Mycket önskvärt
 Grafen visar andelen positiva betyg, dvs 4 och 5

	Totalt		
	%	Svar	Vet ej
1. Markplan med uteplats	87,1	140	335
2. Balkong	74,5	106	369
3. Hiss	72,9	96	379
4. Förråd	88,6	132	343
5. Carport	73,6	106	369
6. Garage	67,6	105	370
7. Övernattningsslägenhet	24,6	69	406
8. Anpassning för rullstol, permobil etc.	60,2	88	387

Fråga 5

Hur önskvärda är följande attribut/bekvämligheter?

Delfråga 1. Markplan med uteplats



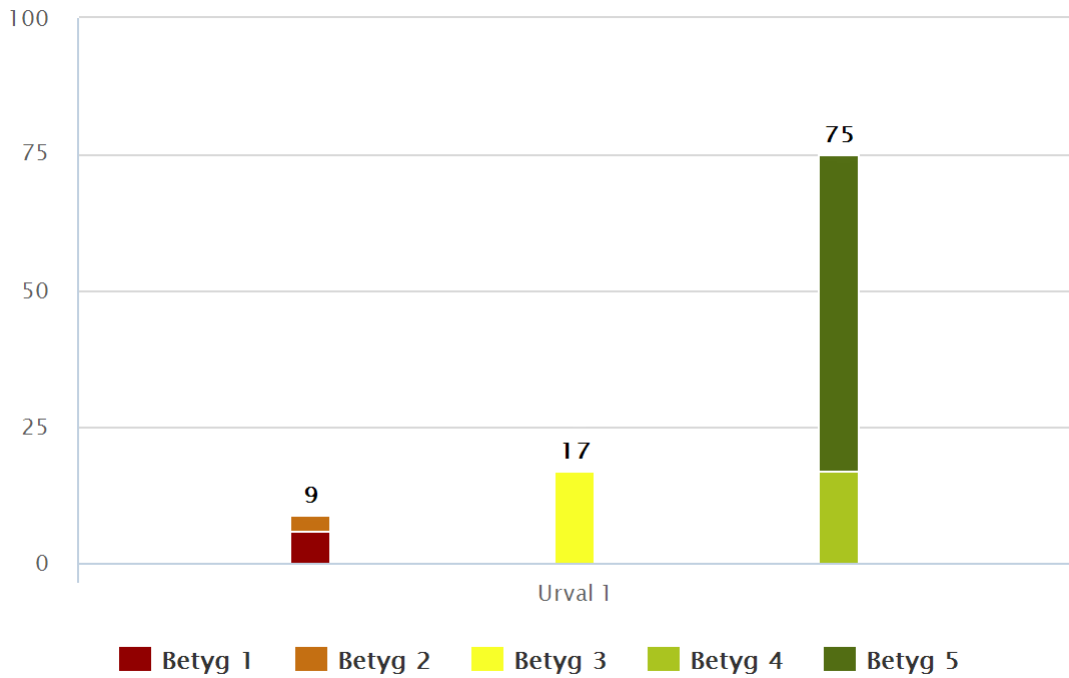
1 = Inte alls önskvärt - 5 = Mycket önskvärt

	Urval 1	
	%	Svar
Betyg 1.	1	1
Betyg 2.	4	5
Betyg 3.	9	12
Betyg 4.	6	9
Betyg 5.	81	113
Totalt	100	140
Vet ej	71	335






Fråga 5

Hur önskvärda är följande attribut/bekvämligheter?

Delfråga 2. Balkong



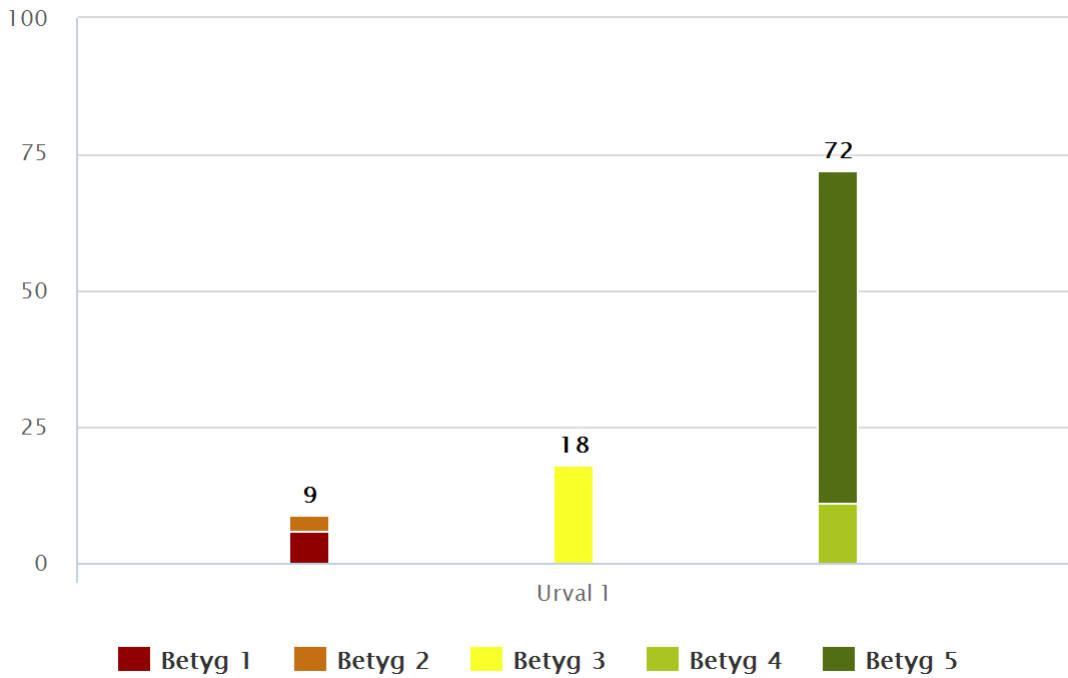
1 = Inte alls önskvärt - 5 = Mycket önskvärt

	Urval 1	
	%	Svar
 Betyg 1.	6	6
 Betyg 2.	3	3
 Betyg 3.	17	18
 Betyg 4.	17	18
 Betyg 5.	58	61
Totalt	100	106
Vet ej	78	369

Fråga 5

Hur önskvärda är följande attribut/bekvämligheter?

Delfråga 3. Hiss



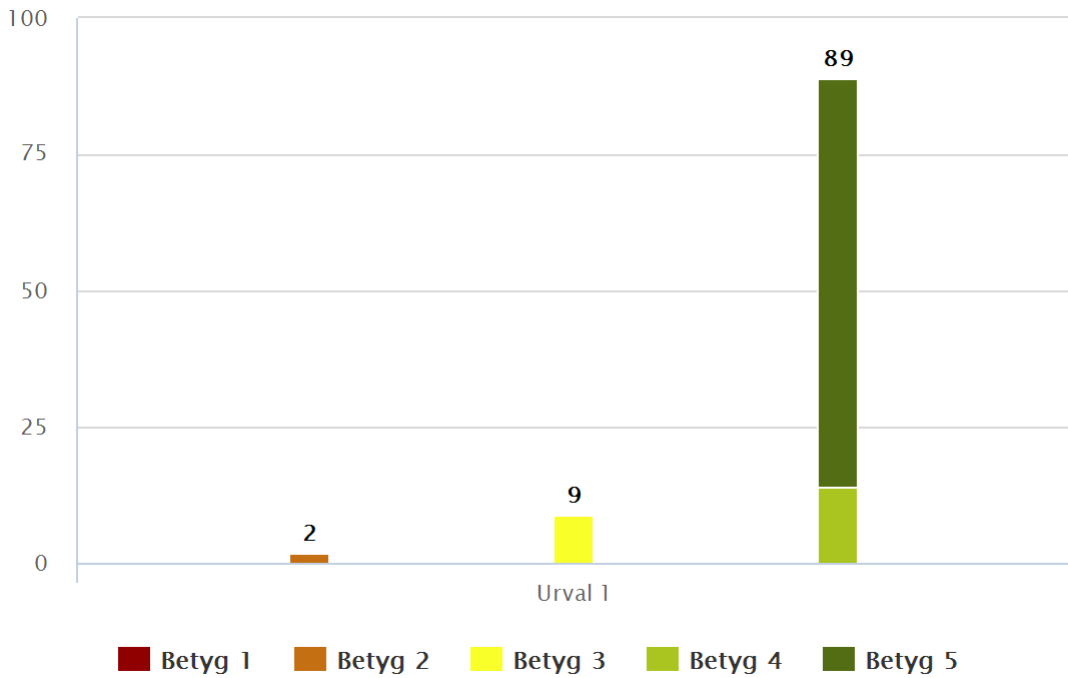
1 = Inte alls önskvärt - 5 = Mycket önskvärt

	Urval 1	
	%	Svar
Betyg 1.	6	6
Betyg 2.	3	3
Betyg 3.	18	17
Betyg 4.	11	11
Betyg 5.	61	59
Totalt	100	96
Vet ej	80	379

Fråga 5

Hur önskvärda är följande attribut/bekvämligheter?

Delfråga 4. Förråd



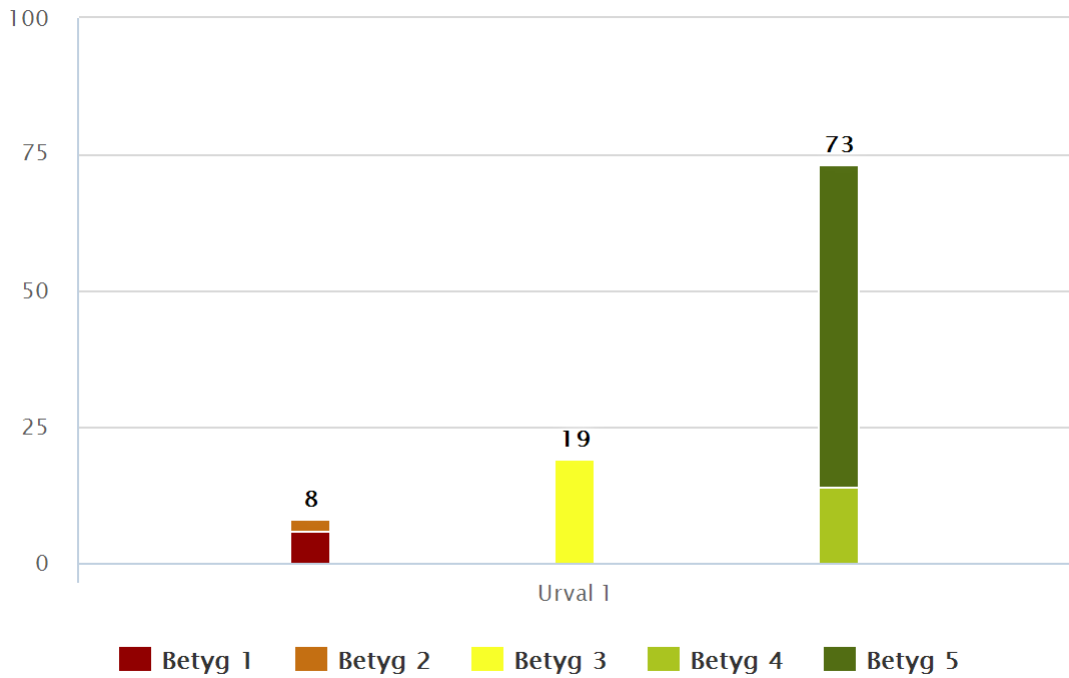
1 = Inte alls önskvärt - 5 = Mycket önskvärt

	Urval 1	
	%	Svar
■ Betyg 1.	0	0
■ Betyg 2.	2	3
■ Betyg 3.	9	12
■ Betyg 4.	14	18
■ Betyg 5.	75	99
Totalt	100	132
Vet ej	72	343

Fråga 5

Hur önskvärda är följande attribut/bekvämligheter?

Delfråga 5. Carport



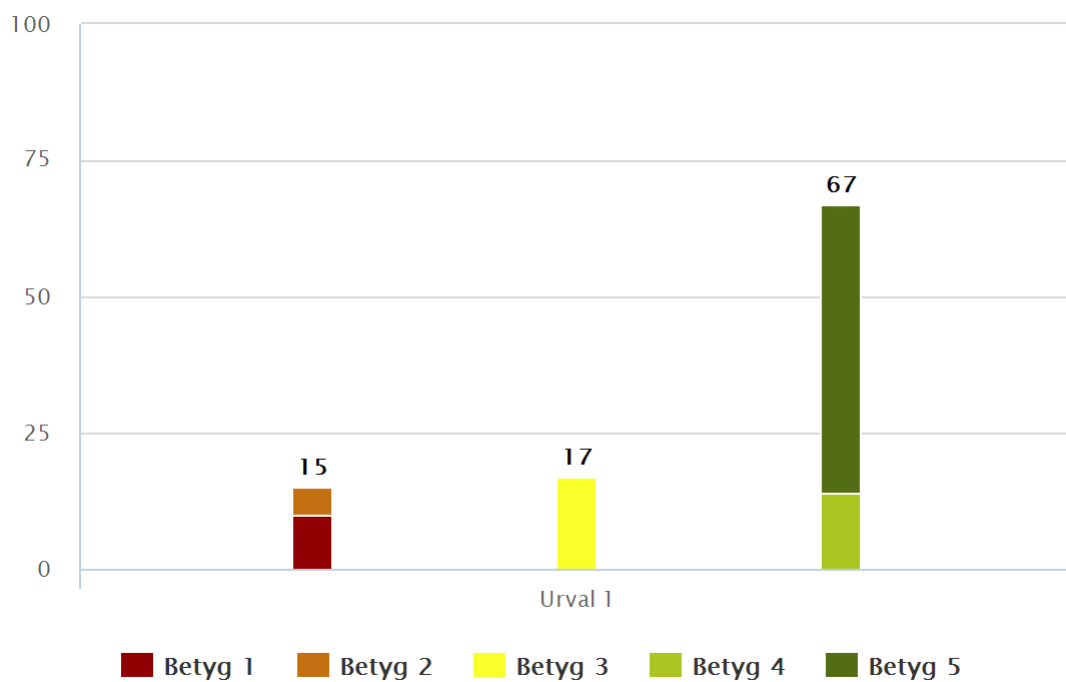
1 = Inte alls önskvärt - 5 = Mycket önskvärt

	Urval 1	
	%	Svar
■ Betyg 1.	6	6
■ Betyg 2.	2	2
■ Betyg 3.	19	20
■ Betyg 4.	14	15
■ Betyg 5.	59	63
Totalt	100	106
Vet ej	78	369






Fråga 5

Hur önskvärda är följande attribut/bekvämligheter?

Delfråga 6. Garage



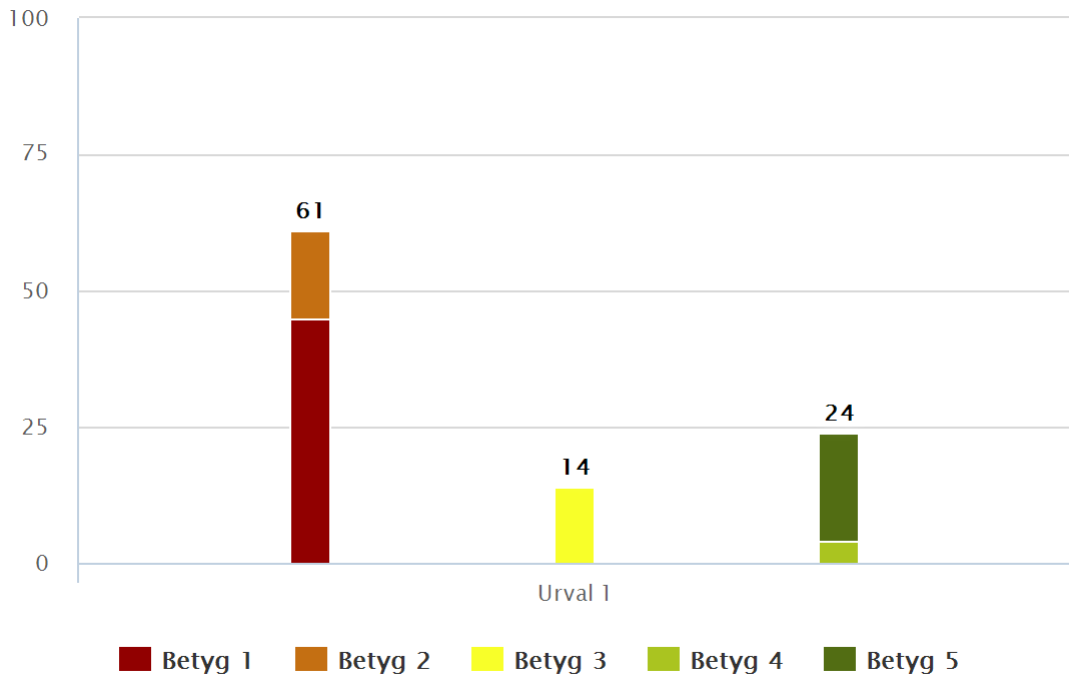
1 = Inte alls önskvärt - 5 = Mycket önskvärt

	Urval 1	
	%	Svar
 Betyg 1.	10	11
 Betyg 2.	5	5
 Betyg 3.	17	18
 Betyg 4.	14	15
 Betyg 5.	53	56
Totalt	100	105
Vet ej	78	370

Fråga 5

Hur önskvärda är följande attribut/bekvämligheter?

Delfråga 7. Övernattningslägenhet



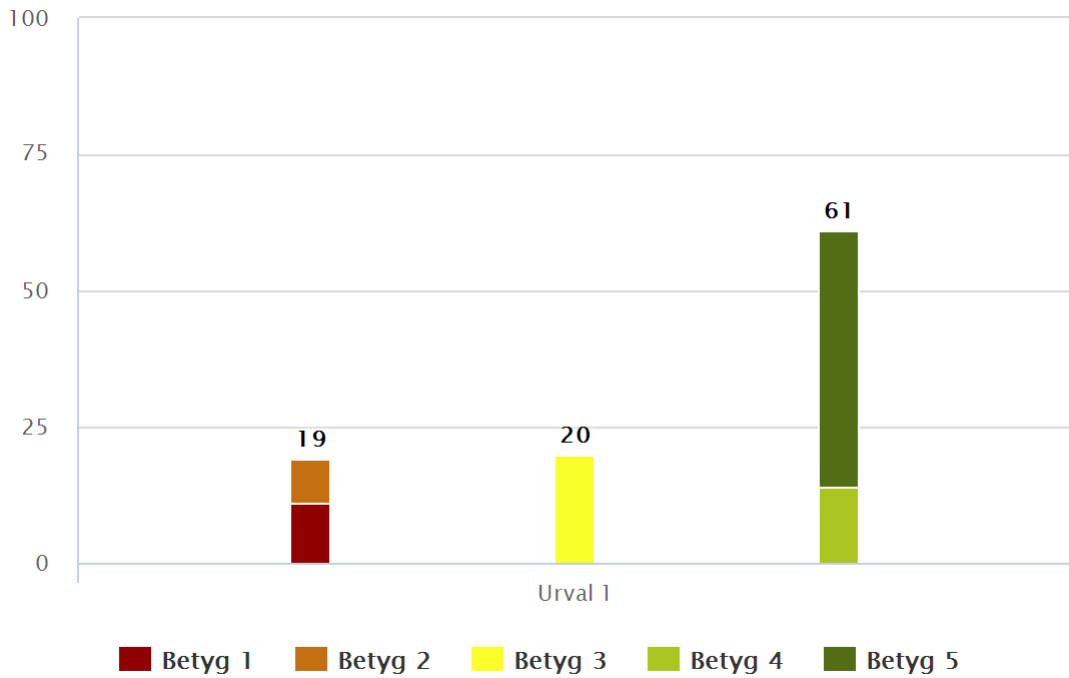
1 = Inte alls önskvärt - 5 = Mycket önskvärt

	Urval 1	
	%	Svar
■ Betyg 1.	45	31
■ Betyg 2.	16	11
■ Betyg 3.	14	10
■ Betyg 4.	4	3
■ Betyg 5.	20	14
Totalt	100	69
Vet ej	85	406

Fråga 5

Hur önskvärda är följande attribut/bekvämligheter?

Delfråga 8. Anpassning för rullstol, permobil etc.

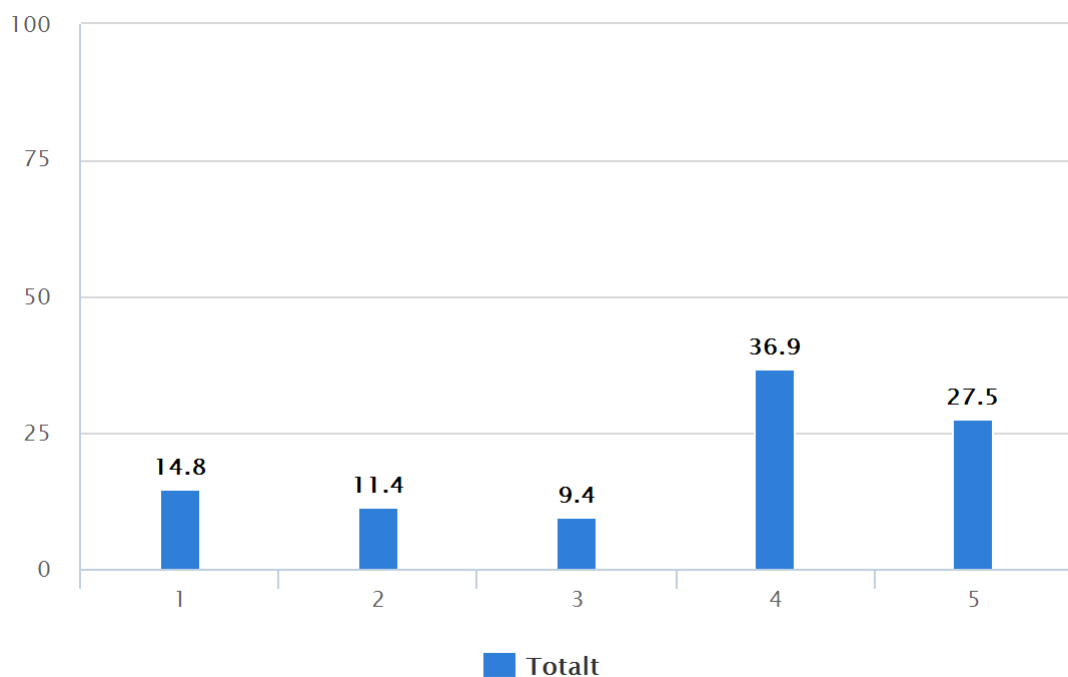


1 = Inte alls önskvärt - 5 = Mycket önskvärt

	Urval 1	
	%	Svar
■ Betyg 1.	11	10
■ Betyg 2.	8	7
■ Betyg 3.	20	18
■ Betyg 4.	14	12
■ Betyg 5.	47	41
Totalt	100	88
Vet ej	81	387

Fråga 6

När i tid är det aktuellt att flytta?



	Totalt %	Svar
1. Inom två år	14,8	22
2. Inom tre år	11,4	17
3. Inom fyra år	9,4	14
4. Inom fem år	36,9	55
5. Annat, se kommentarsbilaga	27,5	41
Totalt		149
Ingen åsikt		326

Från kommentarerna framgår att det beror på hälsan när man behöver flytta, vissa skriver om 10 år och alternativt när det finns ett bra alternativ att flytta till.



Fråga 7

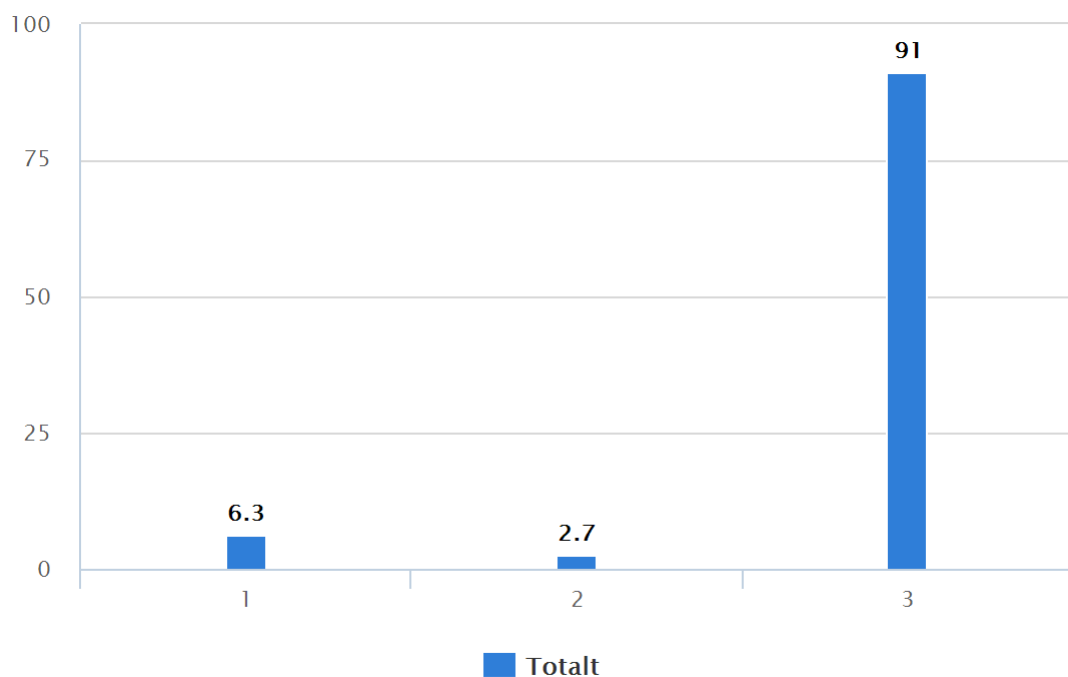
Vilken hyresnivå anser du/ni skälig för det eventuella framtida boendet?

	Totalt
Antal Kommentarer	115

- Hyresnivån som anges vara skälig är för en 2:a 4.000-7.000 kr, 3:a 6.000-9.000 kr (merparten 6-7.000 kr) och för en 4:a 6.000-10.000 kr.
- 8 st anger att de vill bo så billigt som möjligt
- Endast ett fåtal tycker att en god standard är viktigare än en låg hyra.

Fråga 8

Finns det någon ungdom i hushållet som kommer att vara i behov av eget boende i Lekebergs Kommun inom de närmaste 5 åren?

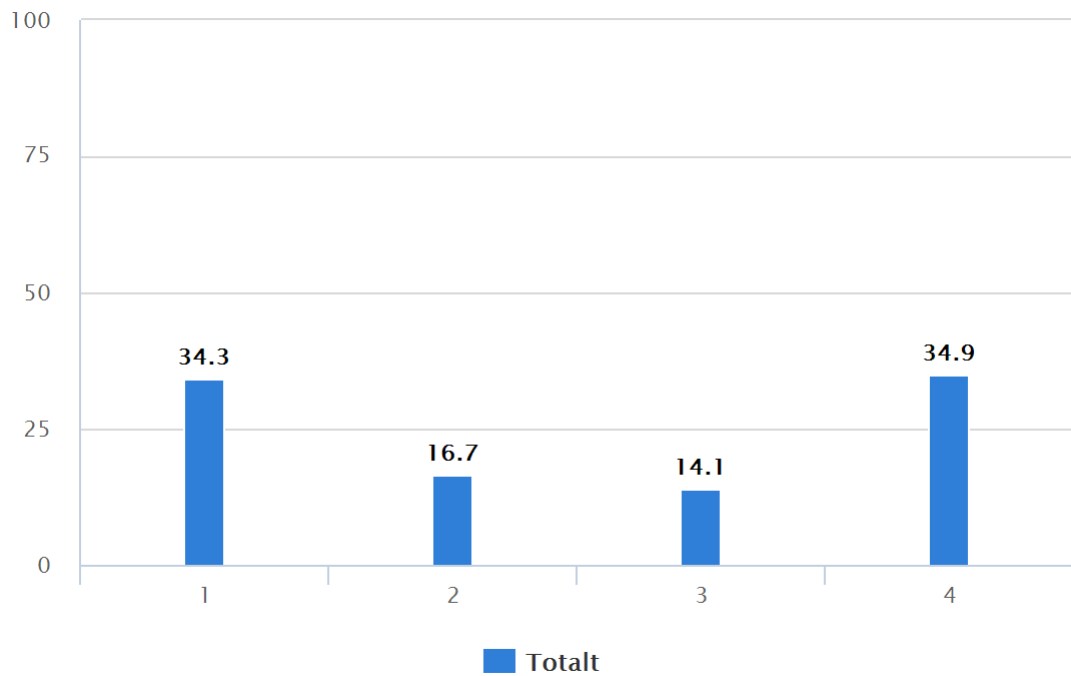



	Totalt	
	%	Svar
1. Ja, en ungdom	6,3	32
2. Ja, flera ungdomar	2,7	14
3. Nej, det finns det inte	91,0	466
Totalt		512
Ingen åsikt		14

Kommentarer finns att läsa i bilaga

Fråga 9

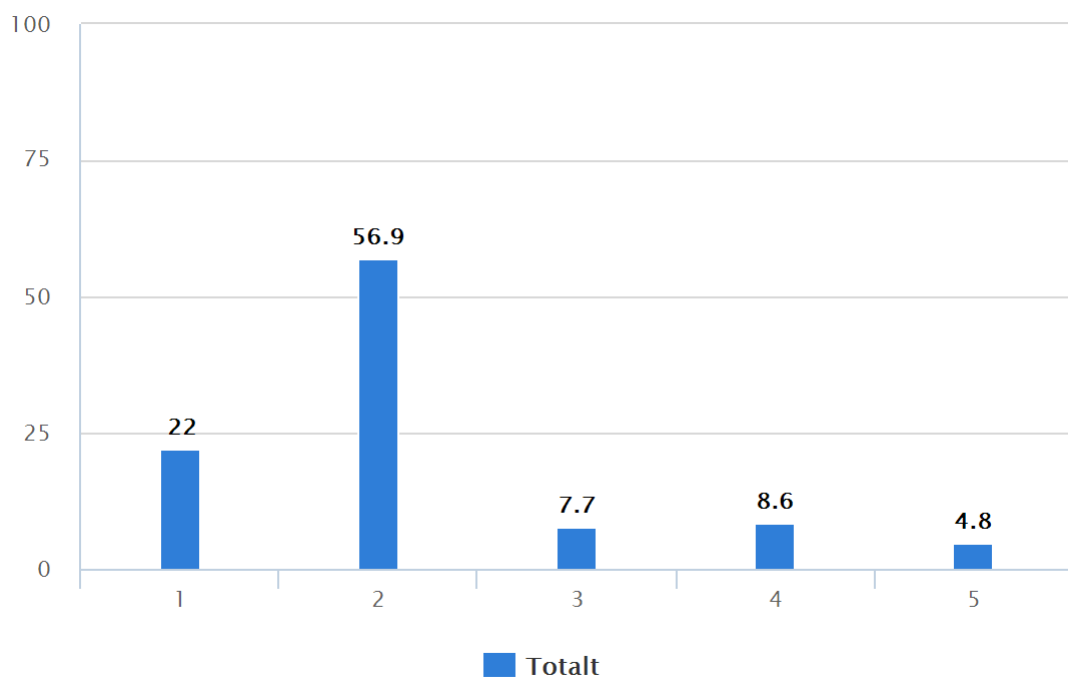
Var bor du/ni idag?




	Totalt 	
	%	Svar
1. Fjugesta	34,3	171
2. Mullhyttan	16,7	83
3. Lanna/Vintrosa	14,1	70
4. Annat, lista finns i kommentarsbilaga	34,9	174
Totalt		498
Ingen åsikt		28

Fråga 10

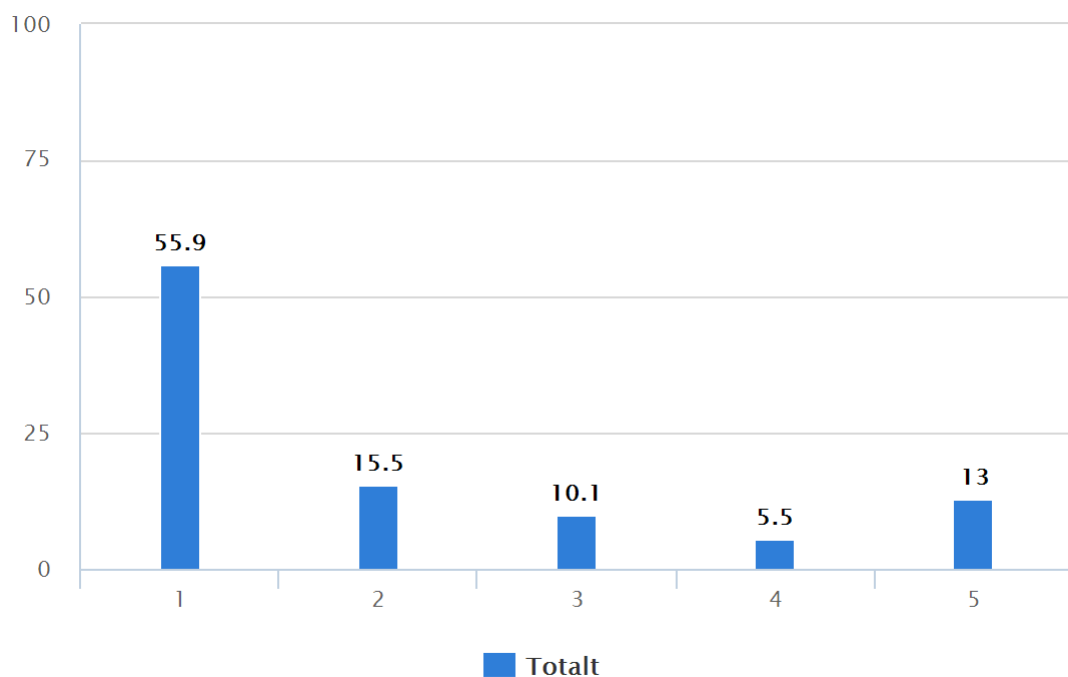
Hur många personer bor i ert hushåll?



	Totalt 	
	%	Svar
1. 1 person	22,0	115
2. 2 personer	56,9	297
3. 3 personer	7,7	40
4. 4 personer	8,6	45
5. 5 el fler personer	4,8	25
Totalt		522
Ingen åsikt		4

Fråga 11

Om ni svarat att ni önskar flytta inom kommunen, vilket område är då intressant att flytta till?



	Totalt	
	%	Svar
1. Fjugesta	55,9	133
2. Mullhyttan	15,5	37
3. Lanna/Vintrosa	10,1	24
4. Annat, kommentarer finns i kommentarsbilaga	5,5	13
5. Planerar inte att flytta	13,0	31
Totalt		238
Ingen åsikt		288



UNDERSÖKNINGAR

E-MARKNADSFÖRING

IDÉ OCH KAMPANJ !