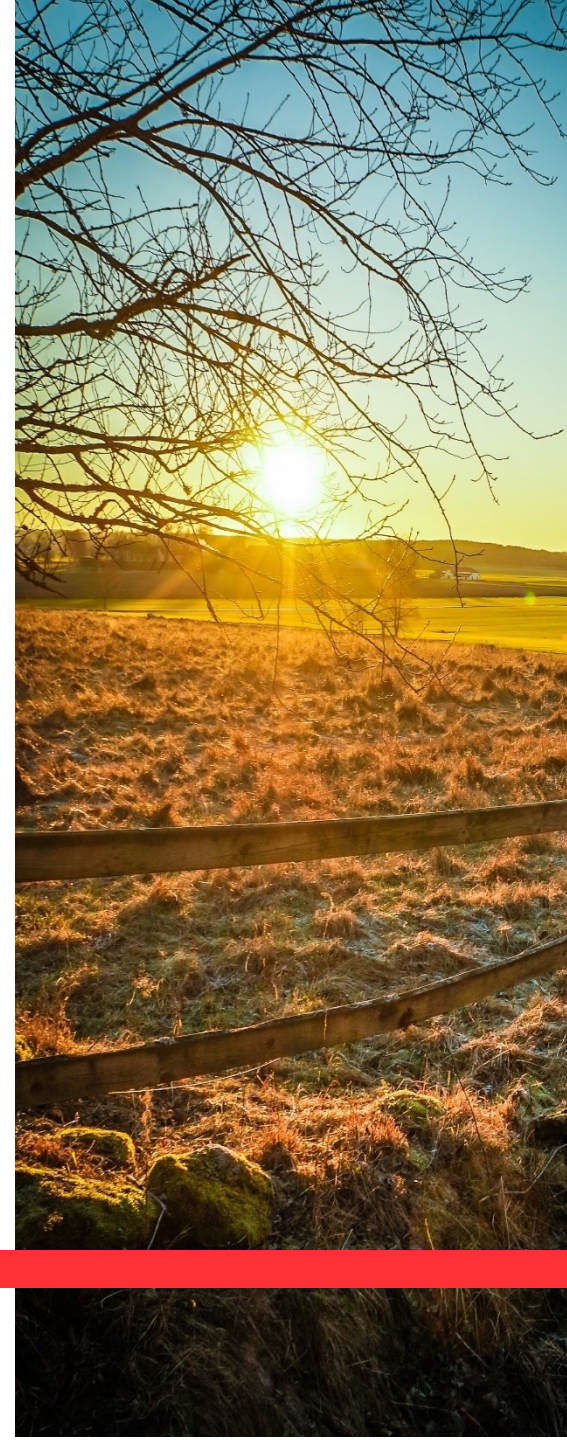




LEKEBERGS
KOMMUN

Medarbetarenkät och chefsenkät 2020



Syftet med enkäten

”Ett strategiskt och operativt verktyg för effektiva och kontinuerliga förbättringar”

- *Underlag för beslut*
- *Del av systematiskt arbetsmiljöarbete*
- *Skapa delaktighet/ansvar för medarbetarna*
- *Ledning och styrning av viktiga frågor*
- *Temperatur i organisationen*
- *Hur påverkar händelser/aktiviteter värdena?*

Medarbetarenkäten

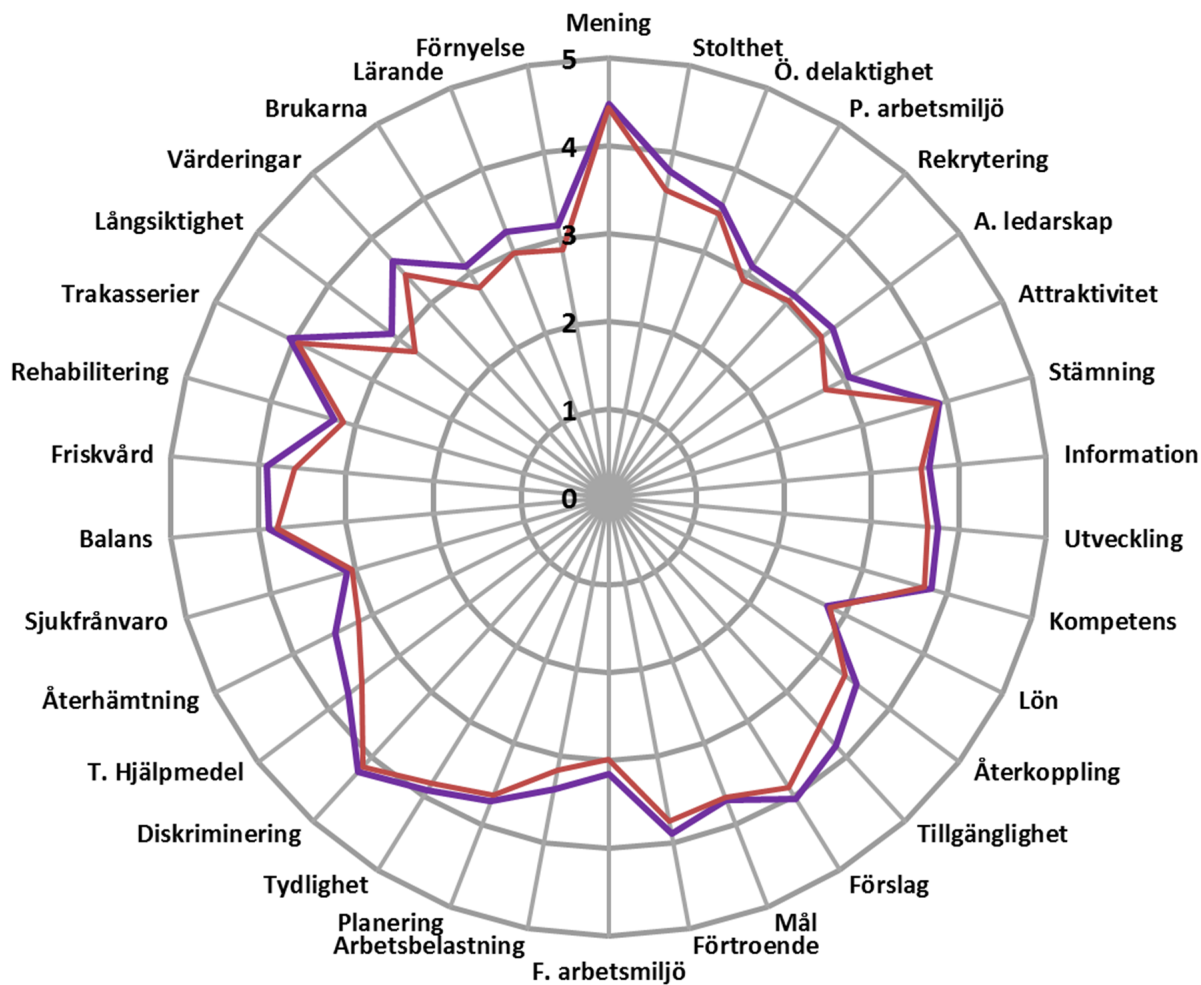
Resultatet från undersökningen

- Svarsfrekvens Lekeberg
 - 84 % 2020**
 - 87 % 2019
 - 89 % 2018 (Högst i Sverige)
- Svarsfrekvens i snitt 80-81 %
42 kommuner.



— Totalen Lekeberg 2020

— Totalen Lekeberg 2019

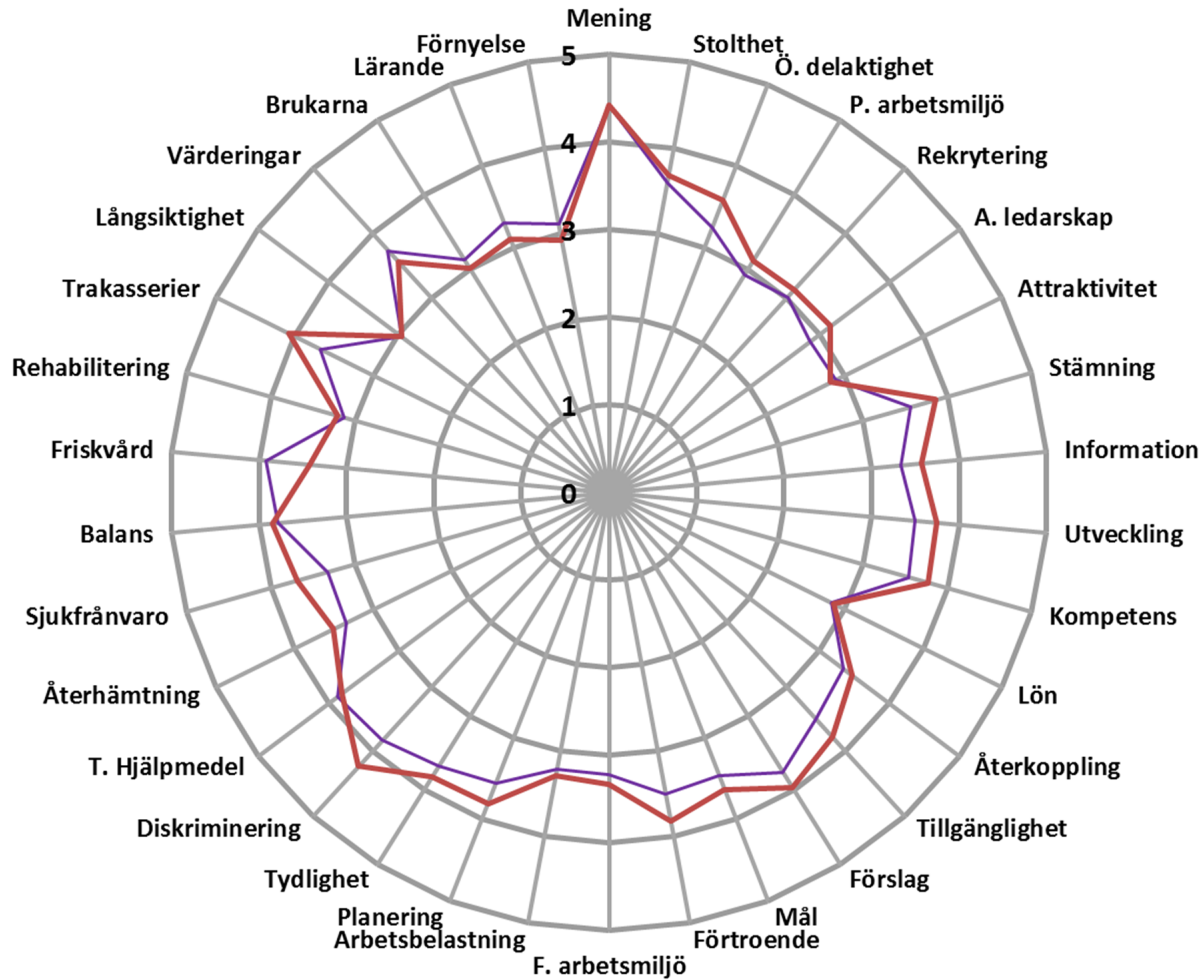


Jämförelse 2020 med 2019

- Genomgående ett bättre resultat 2020 i förhållande till 2019

Medel Lekeberg 2020

Medel samtliga kommuner



Jämförelse med andra kommuner

- Något lägre värden

-Jag upplever att jag ges möjlighet att vara **delaktig** i beslut och förändringar som rör min arbetsplats mål och arbetsätt.

-Jag upplever att **stämningen** och arbetsklimatet är bra på min arbetsplats.

-Vårt utbyte av **information** (den interna kommunikationen. uppdateringar, möten m m) fungerar bra på min arbetsplats.

-Jag tycker att jag har en möjlighet att **utvecklas** och lära nytt.

-Min **kompetens** används och tillvaratas på ett bra sätt i arbetet.

-Min närmaste chef är tillräckligt **tillgänglig**.

-Jag uppfattar att **sjukfrånvaron** är låg på min arbetsplats.

Jämförelse med andra kommuner

- Högre när det gäller Friskvård, Brukarna, Lärande och Förnyelse

-Arbetsplatsen ger mig möjligheter till friskvård.

-Mina värderingar för arbetet med brukarna/medborgarna ligger i linje med kommunledningens.

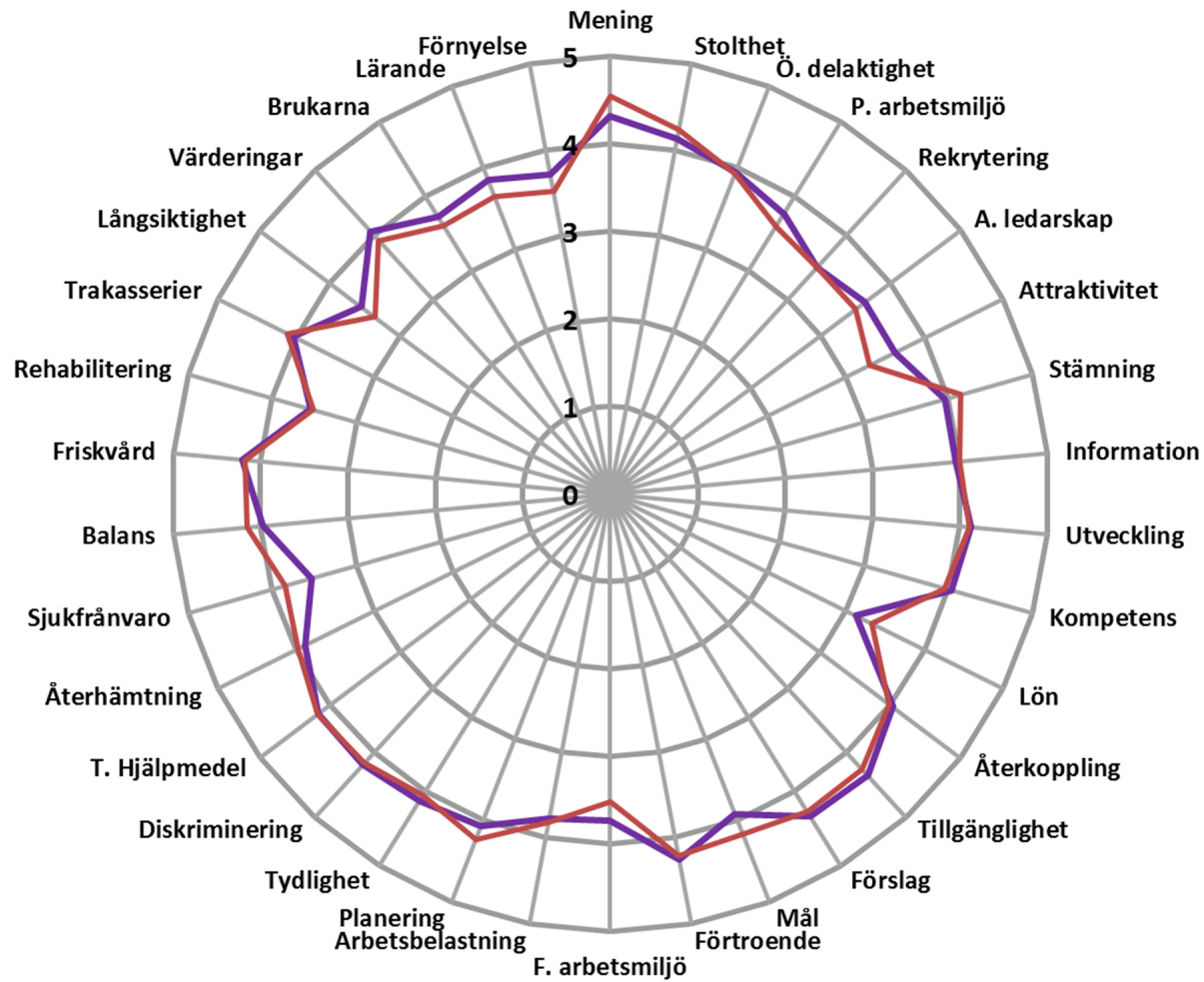
-Kommunledningen förstår vad brukarna/medborgarna har för behov.

-Jag upplever att kommunledningen samarbetar med andra kommuner för att lära nytt och utvecklar verksamheten.

-Jag anser att kommunledningen förnyar och utvecklar verksamheten på ett bra sätt

— Kommunstyrelseförvaltningen 2020

— Kommunstyrelseförvaltningen 2019



KS jämförelse 2020 med 2019

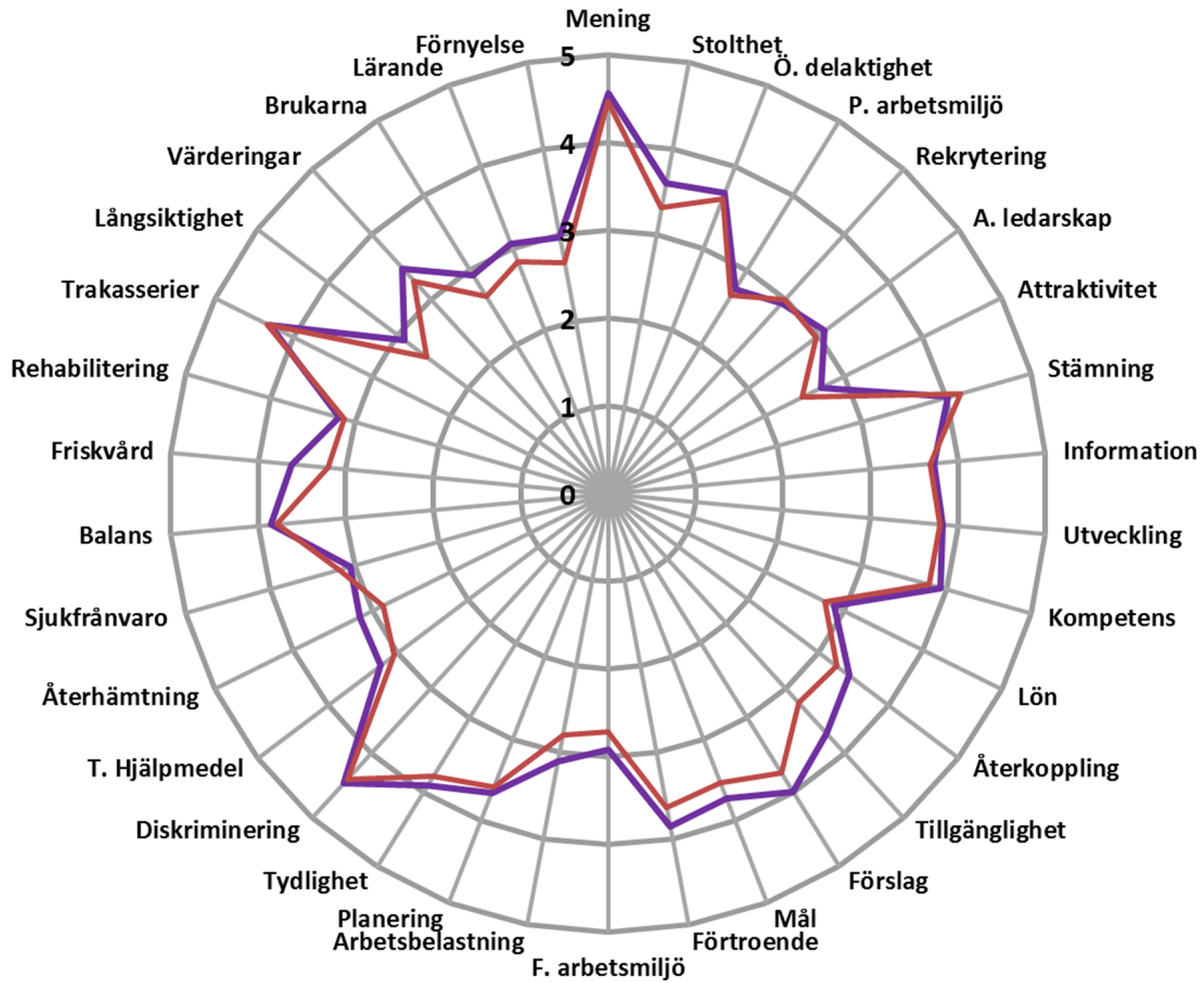
- Till övervägande delen ett bättre resultat 2020
- Störst ökning – Attraktivitet

-Jag upplever att kommunen arbetar aktivt för att vara en attraktiv arbetsgivare(definierat som att attrahera, rekrytera och behålla personal).

- Störst minskning - Sjukfrånvaro

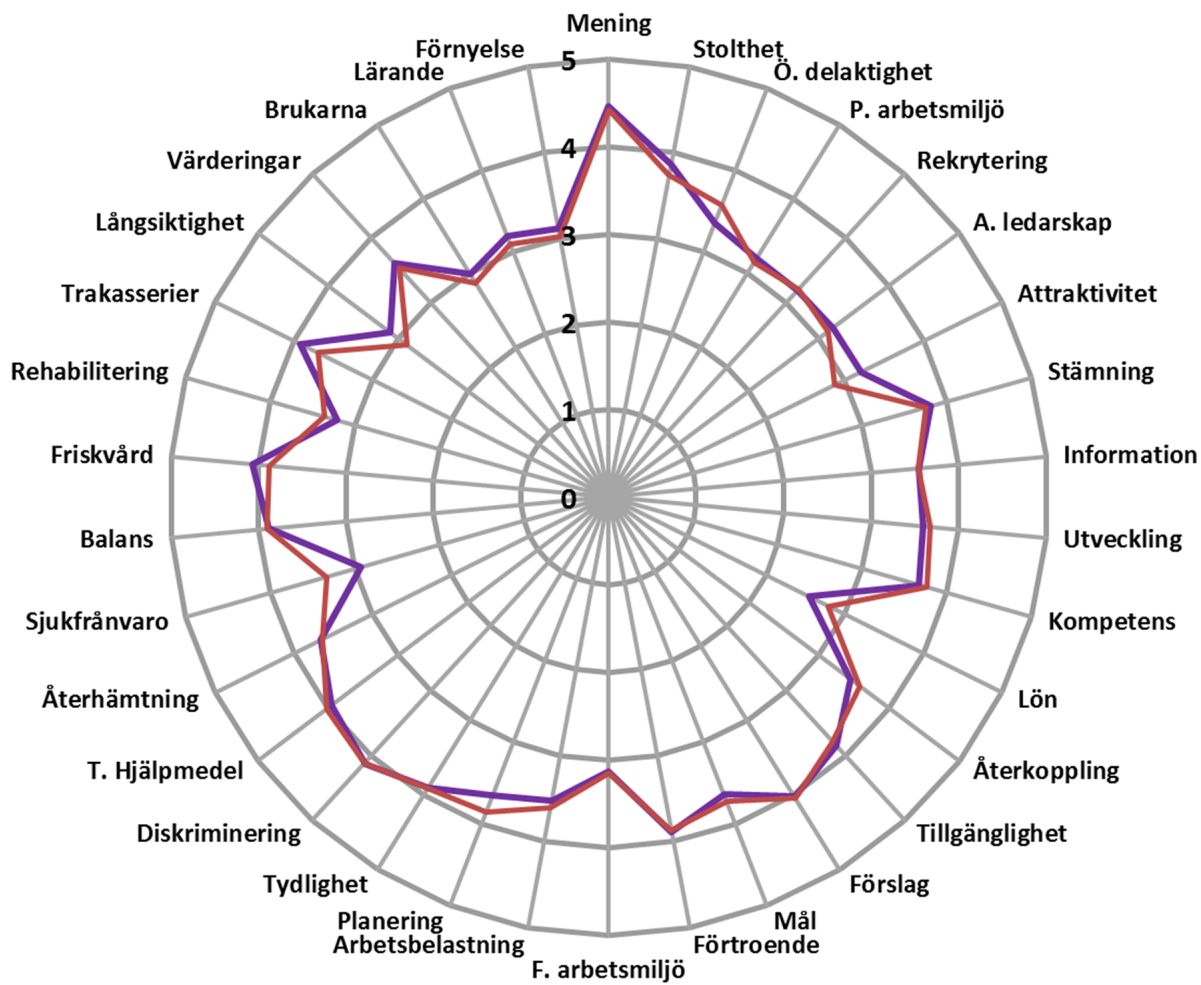
-Jag uppfattar att sjukfrånvaron är låg på min arbetsplats.

— Kultur och bildningsförvaltningen 2020



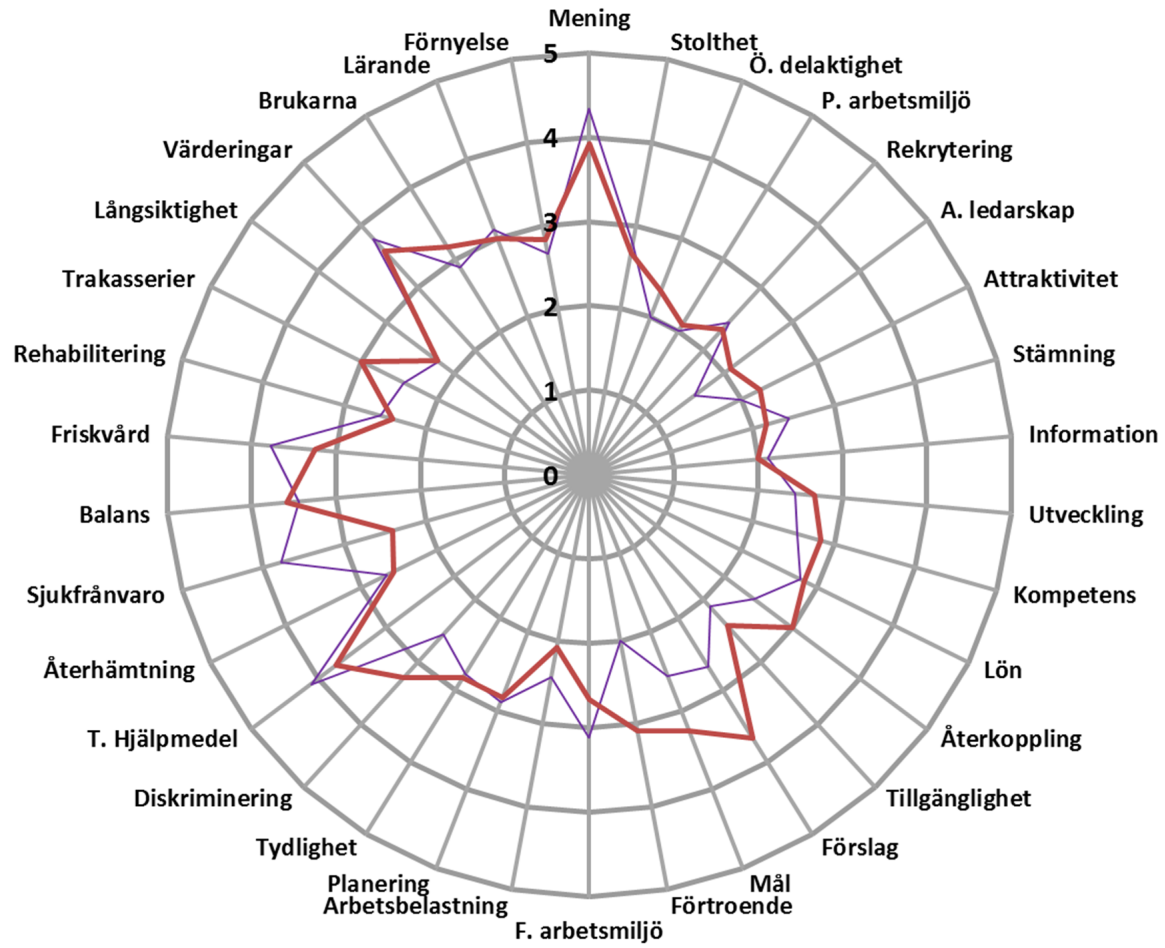
Socialförvaltning 2020

Socialförvaltningen 2019



— Sydnärkes IT-förvaltning 2020

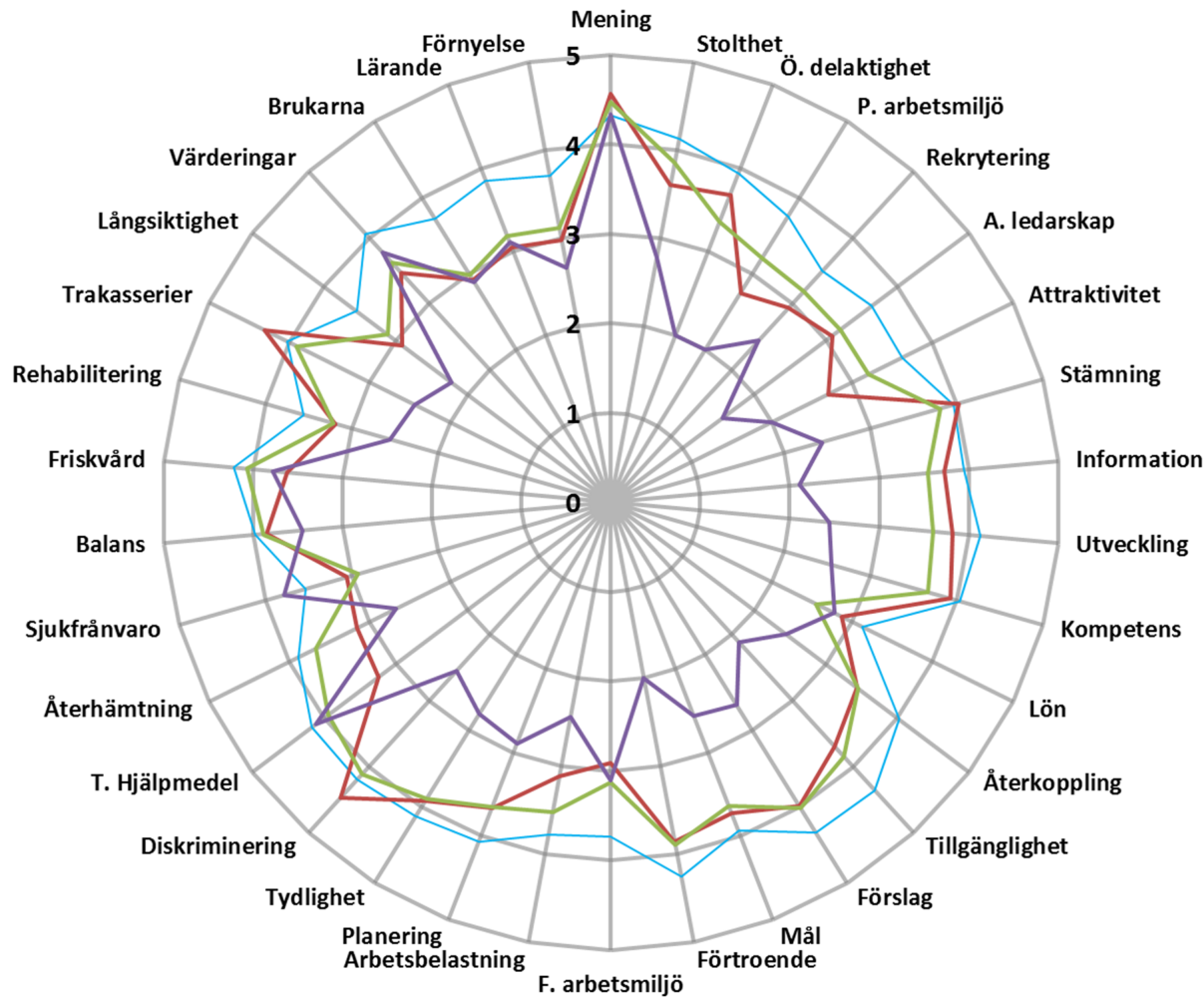
— Sydnärkes IT-förvaltning 2019



2020

Samtliga

Samtliga
förvaltningar 2020



— Kommunstyrelseförvaltningen 2020

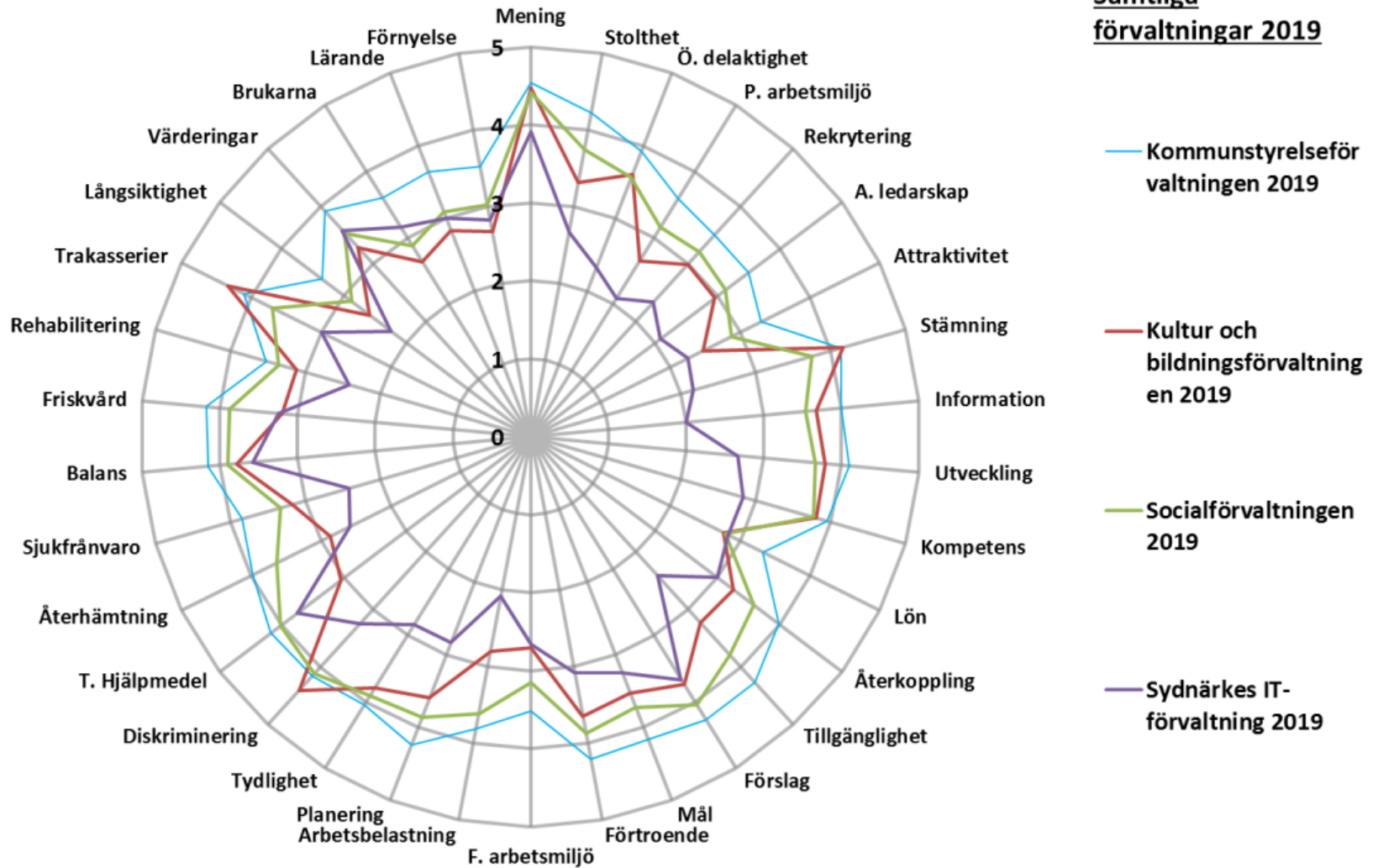
— Kultur och utbildningsförvaltningen 2020

— Socialförvaltningen 2020

— Sydnärkes IT-förvaltningen 2020

2019

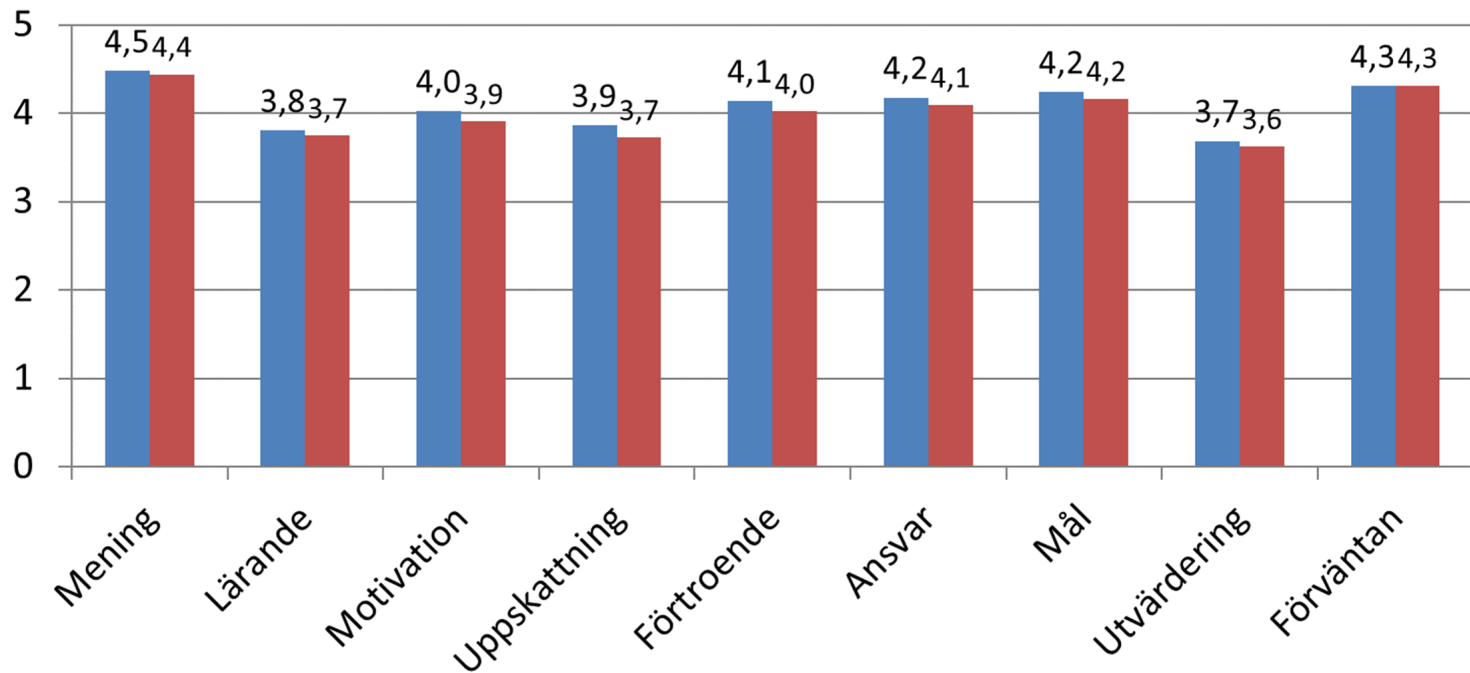
Samtliga förvaltningar 2019



HME – Medarbetare (Hållbart medarbetarengagemang)

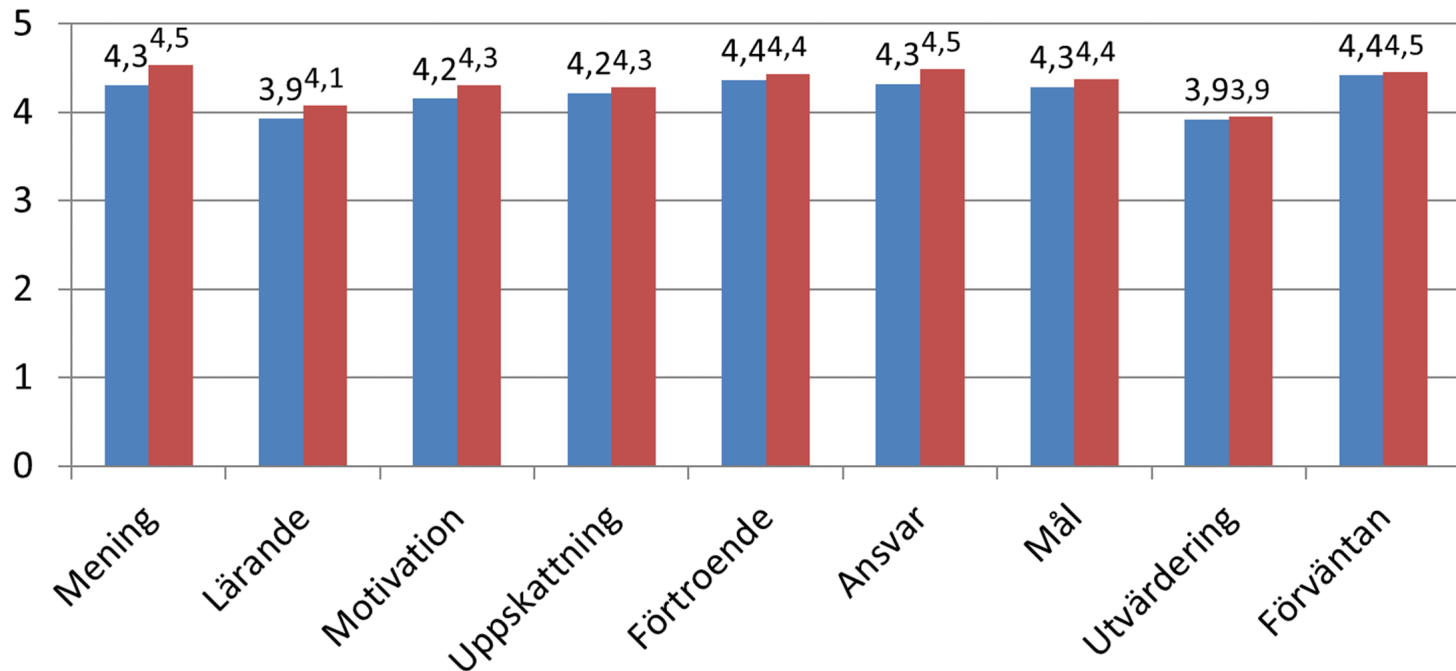
Lekebergs kommun totalt

■ SKRs HME-frågor 2020 ■ SKRs HME-frågor 2019



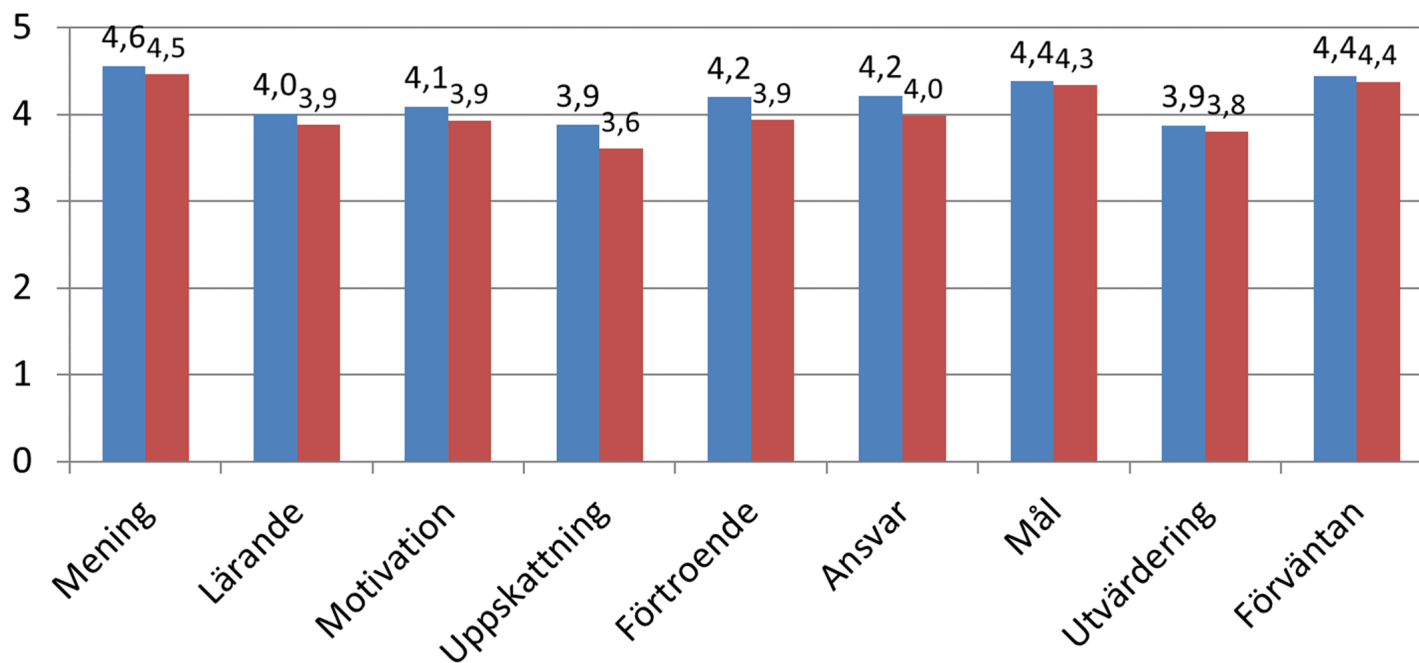
Kommunstyrelseförvaltningen

■ SKRs HME-frågor 2020 ■ SKRs HME-frågor 2019



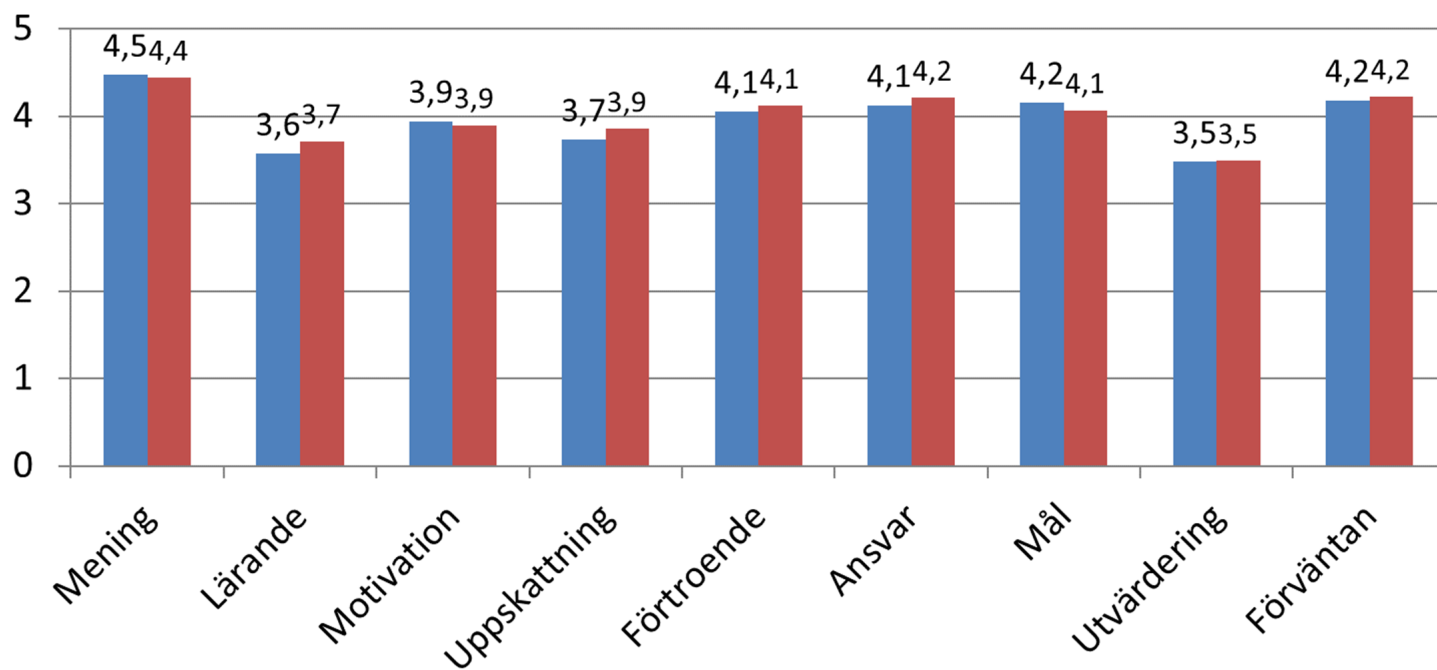
Kultur- och bildningsförvaltningen

■ SKRs HME-frågor 2020 ■ SKRs HME-frågor 2019



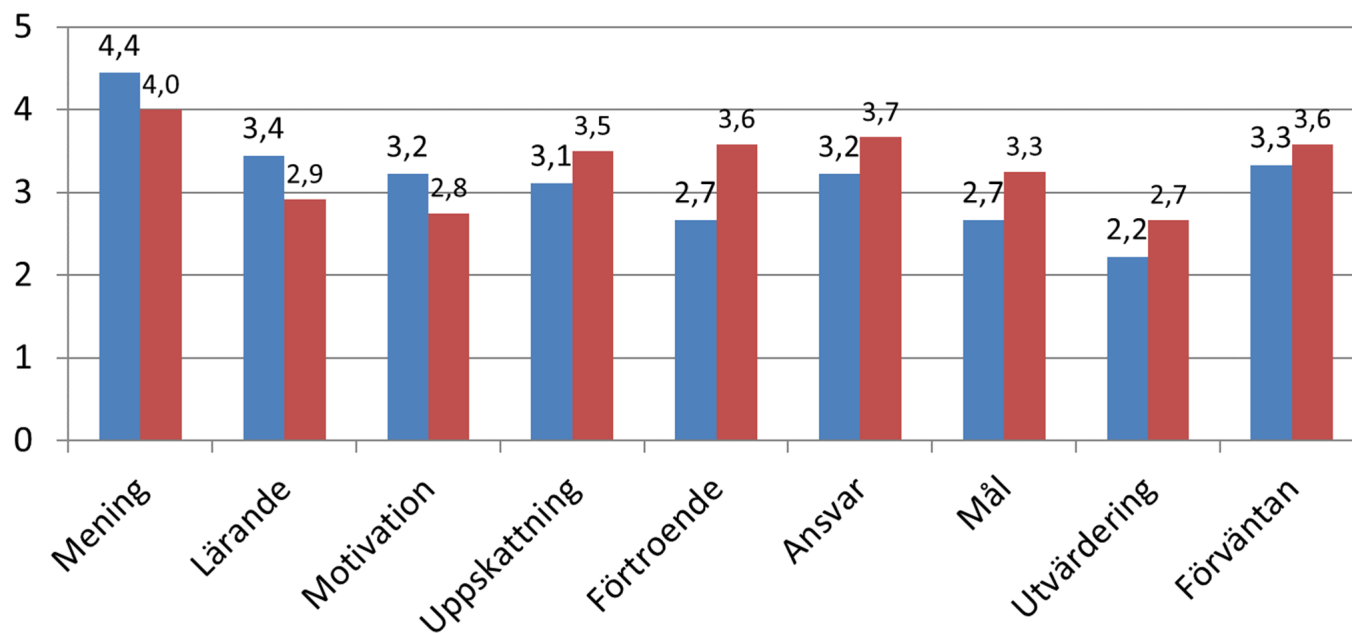
Socialförvaltningen

■ SKRs HME-frågor 2020 ■ SKRs HME-frågor 2019



Sydnärkes IT-förvaltning

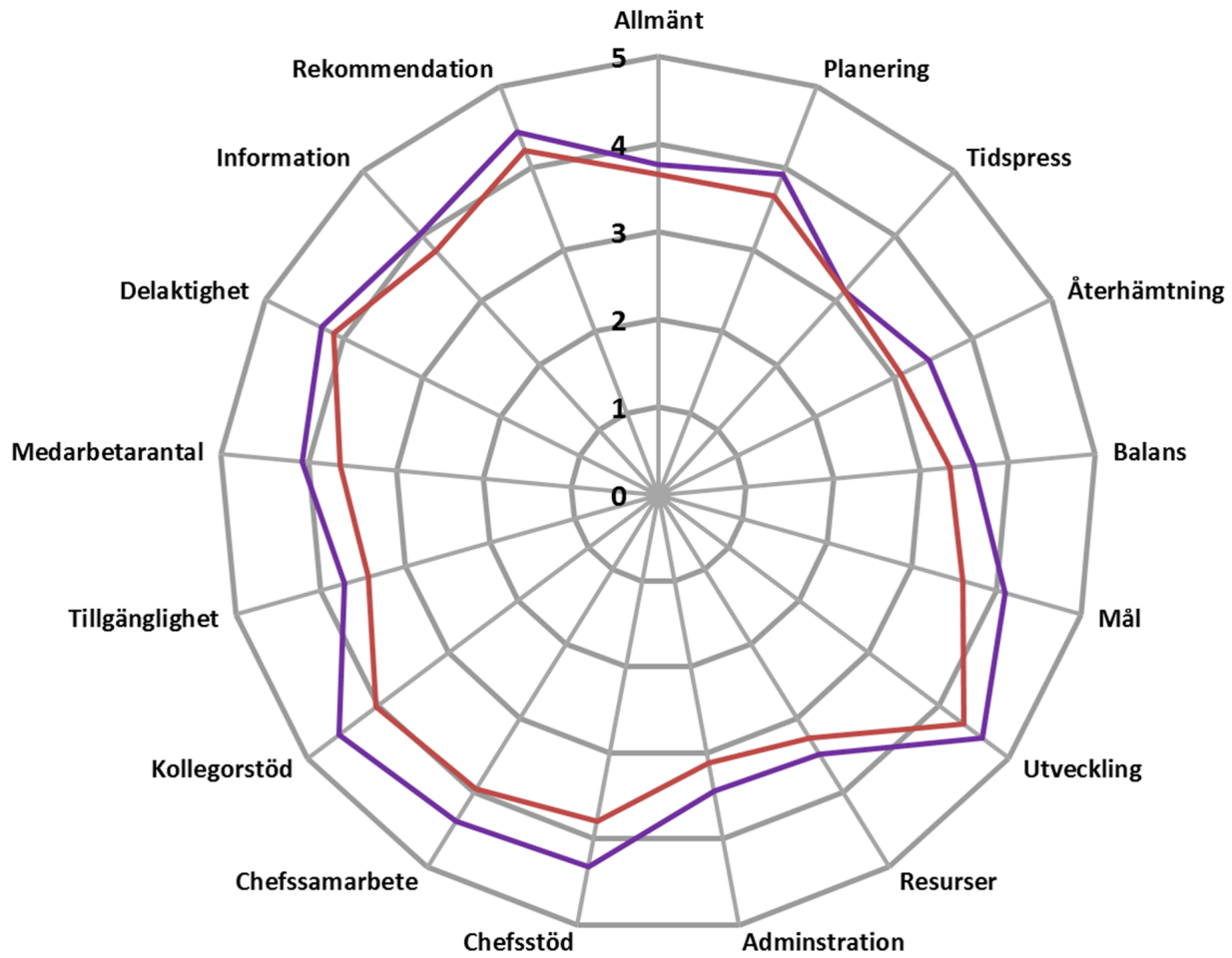
■ SKRs HME-frågor 2020 ■ SKRs HME-frågor 2019



Chefsenkäten

Svarsfrekvens **87 %** (89 % 2019)

— Totalt Lekebergs chefer 2020 — Totalen Lekbergs chefer 2019



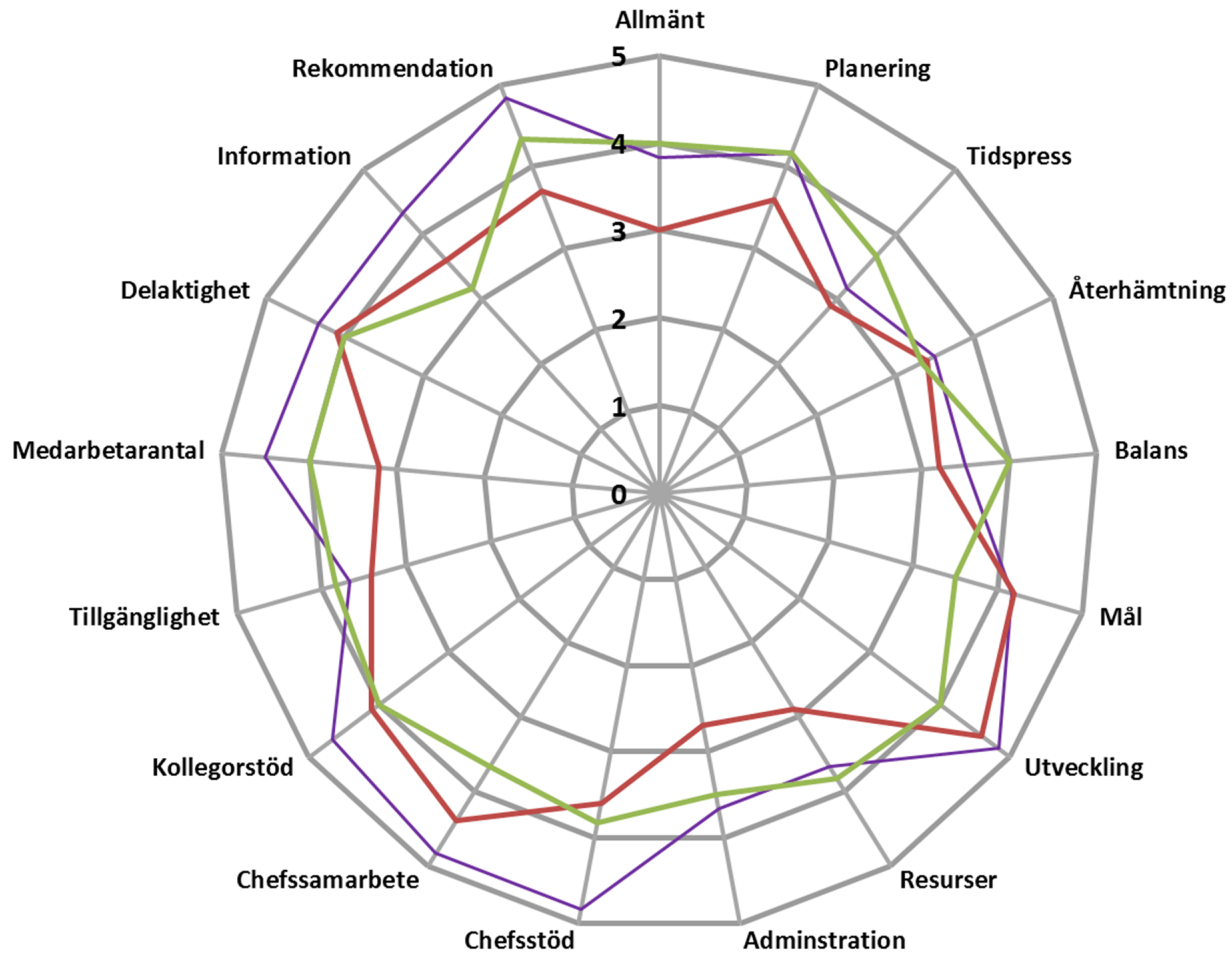
Jämförelse 2020 med 2019

- Genomgående ett tydligt bättre resultat 2020
- Öförändrat resultat – Tidspress.

— Kommunledningens chefer 2020

— Kultur- och bildningsförvaltningens chefer 2020

— Socialförvaltningens chefer 2020



Åtgärder

- Varje chef upprättar handlingsplan
- Prioritera 2-3 områden att arbeta med
- Personalavdelningen ger stöd i analysarbetet genom personalspecialist
- Riktade åtgärder i samarbete med Regionhälsan



LEKEBERGS
KOMMUN

Tack!

