

**Organisationsschema, antal
anställda per chef med
befattningar.**



**Lekebergs
kommun**

Bakgrund

- Uppföljning av Organisationspolicy för Lekeberg kommun
- "Organisationen ska som målsättning inte överstiga 30 medarbetare".
- KS beslut §14, 2024-02-13. Uppföljning av antal anställda per chef.



KSF

Kommunchef Åse Friberg

Antal medarbetare: 10 varav 1 tidsbegränsade

Befattningar: Chefer, planerare

Chefsstöd: -

Administrativa avdelningen

Administrativ chef Frida Poulsen

Antal medarbetare: 13

Befattningar: Arkivarier, assistent, kommunikatör, kommunvägledare, säkerhetsstrateg, utredare, utredningssekreterare, teamledare

Verksamheter: Arkiv, Kontaktcenter, nämndadministration (inkluderar kommunikation, säkerhetsfrågor, utredare och administrativ assistent).

Chefsstöd: -

HR-avdelningen

HR-chef Linda Calson

Antal medarbetare: 7

Befattningar: Personalspecialister, folkhälsochef, bemanningsassistenter, teamledare

Verksamheter: Folkhälsoenheten, bemanningsenheten, HR

Chefsstöd: -

Folkhälsoenheten

Folkhälsochef Cathrine Bohlin

Antal medarbetare: 3 varav 1 tidsbegränsad.

Befattningar: Folkhälsoutvecklare

Verksamheter: Gemensam resurs för Askersund, Hallsberg, Kumla, Laxå och Lekeberg

Chefsstöd: -

Ekonomiavdelningen

Ekonomichef Anna Bilock (stf kommunchef)

Antal medarbetare: 6

Befattningar: Ekonomer, controller, ekonomiadministratör

Chefsstöd: -

Kultur- och fritidsavdelning

Kultur- och fritidschef Marina Yazdani

Antal medarbetare: 5

Befattningar: Bibliotekarier, förste bibliotekarie, utvecklare

Chefsstöd: -

Näringslivs- och utvecklingsavdelning

Näringslivs- och utvecklingschef Tove Olsson

Antal medarbetare: 4 varav 1 tidsbegränsade

Befattningar: Förändringsledare, utvecklare, projektledare

Chefsstöd: -

Teknik- och serviceavdelningen

Teknisk chef Adina Lundberg

Antal medarbetare: 9 varav 1 tidsbegränsad

Befattningar: Enhetschefer, gatuingenjör, teknisk handläggare, VA-tekniker

Chefsstöd: -

Gata - Park

Enhetschef Anna Andersson

Antal medarbetare: 11

Befattningar: Gatutekniker, parkarbetare, lokalvårdare,
servicearbetare

Verksamheter: Säsongsarbete Park, trafiksäkerhetsfrågor

Chefsstöd: 1 Teamledare

Intern service

Enhetschef Marie Helgesson

Antal medarbetare: 22

Befattningar: Lokalvårdare, vaktmästare, teamledare

Chefsstöd: 1 Teamledare

Måltidsenheten

Måltidschef Anna Cederberg

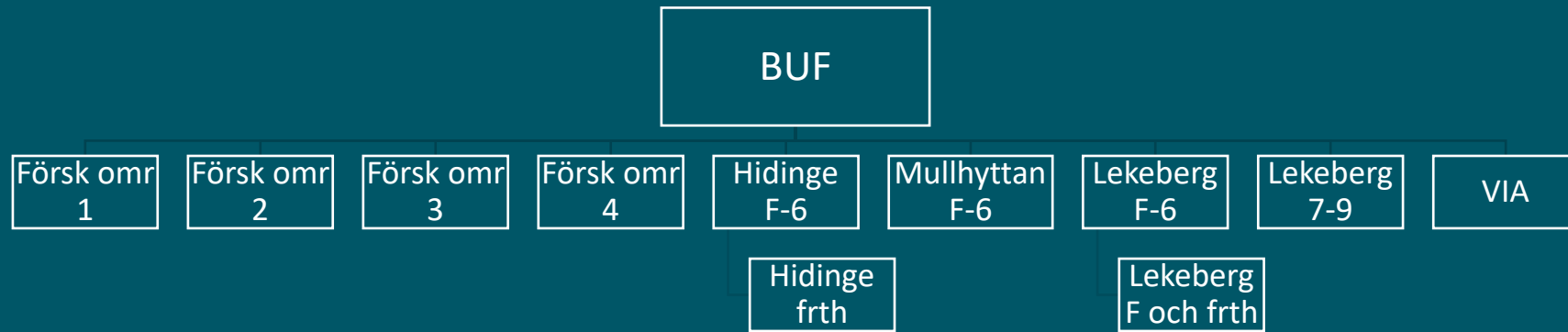
Antal medarbetare: 38 varav 3 tidsbegränsade

Befattningar: Kockar, måltidsbiträden och teamledare

Chefsstöd: 3 teamledare och 1 teamledare/administratör.

Planerad åtgärder för arbetsmiljö/arbetsbelastning

- Organisationsöversyn



Barn- och utbildningsförvaltningen

Förvaltningschef Monica Skantz

Antal medarbetare: 11

Befattningar: Rektorer, skolskjutshandläggare, IT-samordnare,

Chefsstöd: -

Förskoleområde 1

Rektor förskola Angelica Bergman

Antal medarbetare: 27

Befattningar: Barnskötare, barnbiträden, förskollärare

Verksamheter: Norrgården, Sörgården, Äventyret

Chefsstöd: Utvecklingsledare, Samordnare gemensam förskolor

Förskoleområde 2

Rektor förskola Annelie Johansson

Antal medarbetare: 19

Befattningar: Barnskötare, barnbiträden, dagbarnvårdare,
förskollärare

Verksamheter: Mullhyttan, Gunghästen (pedagogisk omsorg)

Chefsstöd: Utvecklingsledare, Samordnare gemensam förskolor

Förskoleområde 3

Rektor förskola Eva Håkans

Antal medarbetare: 29 varav 1tidsbegränsade

Befattningar: Administratör, barnskötare, barnbiträden, förskollärare, specialpedagoger

Verksamheter: Tummeliten, Växthuset Berga, Äppelgården, Familjecentralen

Chefsstöd: Utvecklingsledare, Samordnare gemensam förskolor

Förskoleområde 4

Rektor förskola Eveline Häll

Antal medarbetare: 25 varav 1 tidsbegränsade

Befattningar: Barnskötare, barnbiträden, förskskollärare

Verksamheter: Södra, LärKan, Bergsgatan (administration)

Chefsstöd: Utvecklingsledare, Samordnare gemensam förskolor

Hidinge skola F-6

Rektor Maria Åkerstedth

Antal medarbetare: 27 varav 3 tidsbegränsade

Befattningar: Administrativ assistent. Fritidspedagoger, förskollärare, lärare, biträdande rektor, resurspedagog, specialpedagog, bitr rektor

Chefsstöd: Utvecklingsledare

Hidinge skola Fritidshem

Bitr rektor Vedad Vrana

Antal medarbetare: 13 varav 5 tidsbegränsade

Befattningar: Fritidspedagoger, resurspedagog, barnskötare

Chefsstöd: Utvecklingsledare

Mullhyttans skola F-6

Rektor Margaretha Essving

Antal medarbetare: 20 varav 2 tidsbegränsade

Befattningar: Barnskötare, kuratorer, lärare, speciallärare, specialpedagog, fritidspedagog, skolsköterskor, talpedagog

Verksamheter: Elevhälsan, Mullhyttans skola

Chefsstöd: Utvecklingsledare

Lekebergsskolan F-6

Rektor Solveig Sandin

Antal medarbetare: 31 varav 2 tidsbegränsade

Befattningar: Bitr rektor, fritidsledare, lärare, resurspedagoger, skoladministratör, specialpedagoger, speciallärare

Verksamheter: Anpassad grundskola, Lekebergsskolan 1-6

Chefsstöd: Utvecklingsledare

Planerad åtgärder för arbetsmiljö/arbetsbelastning

- Organisationsöversyn

Lekebergsskolan Förskoleklass och frth

Bitr rektor Anna Klingvall

Antal medarbetare: 26 varav 1 tidsbegränsad

Befattningar: Barnskötare, fritidsledare, fritidspedagoger, förskollärare, resurspedagoger, resursperson, skoladministratör

Verksamheter: Förskoleklass, fritidshem

Chefsstöd: Utvecklingsledare

Lekebergsskolan 7-9

Rektor David Sandahl

Antal medarbetare: 40 varav 8 tidsbegränsade

Befattningar: Aminstratör, datapedagog, elevassistenter, kurator, lärare, resurspedagog, speciallärare, specialpedagog, studie- och yrkesvägledare, studiehandledare, ungdomscoach

Verksamheter: IM-gymnasiet, Lekebergsskolan 7-9

Chefsstöd: Utvecklingsledare, biträdande rektor

Planerad åtgärder för arbetsmiljö/arbetsbelastning

- Organisationsöversyn

Avdelningen för vuxenutbildning, integration och arbetsmarknad

Rektor Stefan Lillhager

Antal medarbetare: 10 varav 2 tidsbegränsad

Befattningar: Lärare, arbetsanpassare, arbetsmarknads-
konsulenter, teamledare

Verksamheter: SFI, Komvux, Arbetsmarknad- och introduktion
(fr.o.m. 1 januari)

Chefsstöd: Samordnare



Socialförvaltningen

Förvaltningschef Maria Johansson Engdahl

Antal medarbetare: 15 varav 2 tidsbegränsade

Befattningar: Chefer, MAS-sjuksköterska, processledare,
administrativ handläggare

Chefsstöd: -

Kastanjen

Enhetschef Maria Lindholm

Antal medarbetare: 32 varav 4 tidsbegränsade

Befattningar: Boendestödjare, personliga assistenter, samordnare, stödpedagog, undersköterska

Verksamheter: Boende, Personliga assistenter, socialpsykiatri

Chefsstöd: Teamledare

Planerad åtgärder för arbetsmiljö/arbetsbelastning

- Organisationsöversyn pågår
- Tillsättning av teamledare

Hasselbacken/daglig verksamhet

Enhetschef Sofia Håkansson

Antal medarbetare: 31 varav 3 tidsbegränsad

Befattningar: Boendestödjare, skötare, stödpedagog, undersköterska, vårdare, handledare,

Verksamheter: Hasselbacken, daglig verksamhet

Chefsstöd: 2 teamledare,

Planerad åtgärder för arbetsmiljö/arbetsbelastning

- Organisationsöversyn pågår
- Tillsättning av teamledare

Oxelgården A

Enhetschef Johan Wikberg

Antal medarbetare: 37 varav 5 tidsbegränsade

Befattningar: Undersköterskor, vårdbiträden

Verksamheter: A-huset, Nattpersonalen

Chefsstöd: Samordnare delad med Oxelgården B. Samarbete med Oxelgården B.

Planerad åtgärder för arbetsmiljö/arbetsbelastning

Oxelgården B

Enhetschef Anna Gunnarsson

Antal medarbetare: 22 varav 1 tidsbegränsade

Befattningar: Undersköterskor, vårdbiträden, Samordnare, värdinna

Verksamheter: B-huset, Samordnare, Planerare, Gläntan

Chefsstöd: Samordnare delad med Oxelgården A. Samarbete med Oxelgården A.

Linden

Enhetschef Bernitha Karlsson, Malin Olausson

Antal medarbetare: 36 varav 2 tidsbegränsade

Befattningar: Undersköterskor, vårdbiträden, samordnare,
Schemaplanerare

Chefsstöd: 1 samordnare, 1 planerare

Planerad åtgärder för arbetsmiljö/arbetsbelastning

- Organisationsöversyn pågår
- Tillsättning av teamledare

Hemtjänsten

Enhetschef Anna-Karin Andersson, Sandra Narancic

Antal medarbetare: 62 varav 10 tidsbegränsade

Befattningar: Undersköterskor, vårdbiträden, servicepersonal, administratör, samordnare

Chefsstöd: 2 Planerare

Planerad åtgärder för arbetsmiljö/arbetsbelastning

Organisationsöversyn pågår

Tillsättning av teamledare

HSL

Enhetschef Jennifer Wester

Antal medarbetare: 29

Befattningar: Arbetsterapeuter, distriktsköterskor, sjuksköterskor,
undersköterskor

Chefsstöd: -

Individ- och familjeomsorg

Enhetschef Marcus Thevathason

Antal medarbetare: 17 varv 1 tidsbegränsad.

Befattningar: Socialsekreterare, biståndshandläggare, administrativ assistent, Kuratorer, Teamledare.

Chefsstöd: -

Sydnärkes IT-förvaltning

Förvaltningschef Önay Jakobov

Antal medarbetare: 9

Befattningar: Enhetschefer, förvaltningsledare, objektledare, IT-specialister

Verksamheter: Förvaltningsledning, IT-infrastruktur

Chefsstöd:

IT-arbetsplats

Enhetschef Marcus Fläckman

Antal medarbetare: 7

Befattningar: IT-specialister

Chefsstöd: -