

Sjukfrånvaro

2022-11-03



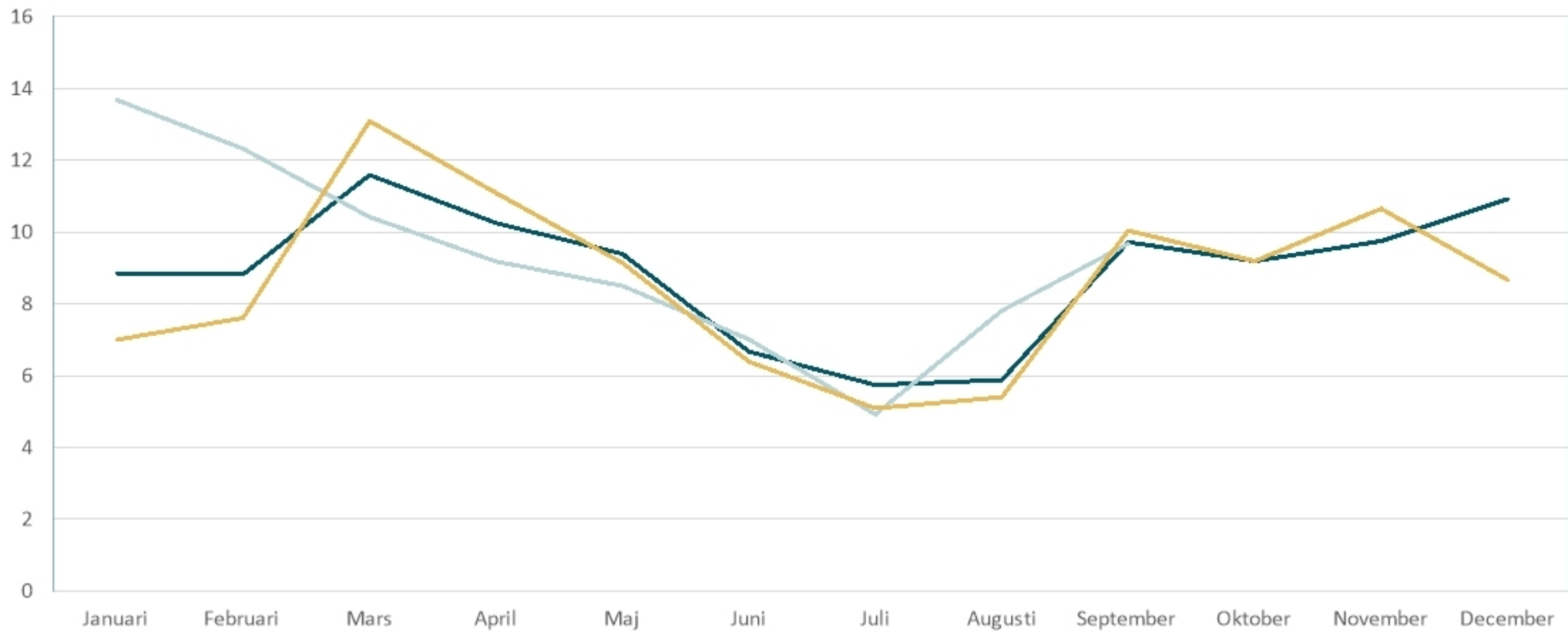
Lekebergs
kommun

Sjukfrånvaro oktober-september

Förvaltning	2022	2021	Förändring
Kommunstyrelsen	10,31 %	7,56 %	+ 2,75
Barn- och utbildningsförv.	8,05 %	7,28 %	+ 0,77
Socialförvaltning	10,87 %	11,33 %	- 0,46
Sydnärkes IT-förvaltning	6,42 %	9,52 %	- 3,10
Lekebergs kommun	9,51 %	9,00 %	+ 0,51

Sjukfrånvaro per månad i %

2021 2022 2020



Lång- och korttidsfrånvaro

Intervallens andel redovisas i procent av hela sjukfrånvaron under den redovisade perioden. Summeringen av sjukperioden blir alltid 100 %.

Lång- och korttidsfrånvaro totalt för socialförvaltningen oktober- september

	1 dag	2-14 dgr	15-28 dgr	29-59 dgr	60-90 dgr	91-dgr
% 2022	4,4 %	36,6 %	7,0 %	8,0 %	5,0 %	39,0 %
% 2021	5,1 %	32,4 %	4,5 %	10,8 %	6,7 %	40,5 %
Procent- enheter	-0,7	+4,2	+2,5	-2,8	-1,7	-1,5

Lång- och korttidsfrånvaro totalt under maj för socialförvaltningen

	1 dag	2-14 dgr	15-28 dgr	29-59 dgr	60-90 dgr	91-dgr
% 2021	3,8 %	28,3 %	9,2 %	7,6 %	6,7 %	44,4 %
% 2022	4,7 %	26,2 %	2 %	7,3 %	4,9 %	54,9 %
Procent- enheter	+ 0,9	-2,1	-7,0	-0,3	- 1,8	+10,5

Lång- och korttidsfrånvaro totalt under juni för socialförvaltningen

	1 dag	2-14 dgr	15-28 dgr	29-59 dgr	60-90 dgr	91-dgr
% 2021	5,2 %	24,2 %	0,6 %	17,8 %	1,0 %	51,2 %
% 2022	4,3 %	25 %	7,1 %	7,9 %	6,4 %	49,3 %
Procent- enheter	-0,9	+ 0,8	-6,5	-9,9	+5,4	+1,9

Lång- och korttidsfrånvaro totalt under juli för socialförvaltningen

	1 dag	2-14 dgr	15-28 dgr	29-59 dgr	60-90 dgr	91-dgr
% 2021	6,0 %	23,4 %	9,3 %	21,5 %	0 %	39,8 %
% 2022	5,0 %	38,4 %	9,4 %	7,6 %	5,0 %	34,6 %
Procent- enheter	- 1,0	+ 15	+ 0,1	- 13,9	+ 5,0	- 5,2

Lång- och korttidsfrånvaro totalt under augusti för socialförvaltningen

	1 dag	2-14 dgr	15-28 dgr	29-59 dgr	60-90 dgr	91-dgr
% 2022	5,7 %	42,1 %	7,8 %	8,3 %	0 %	36,1 %
% 2021	6,6 %	26,1 %	6,3 %	17,7 %	0 %	43,3 %
Procent- enheter	- 0,9	+ 16,0	+ 1,5	- 9,4	0	- 7,2

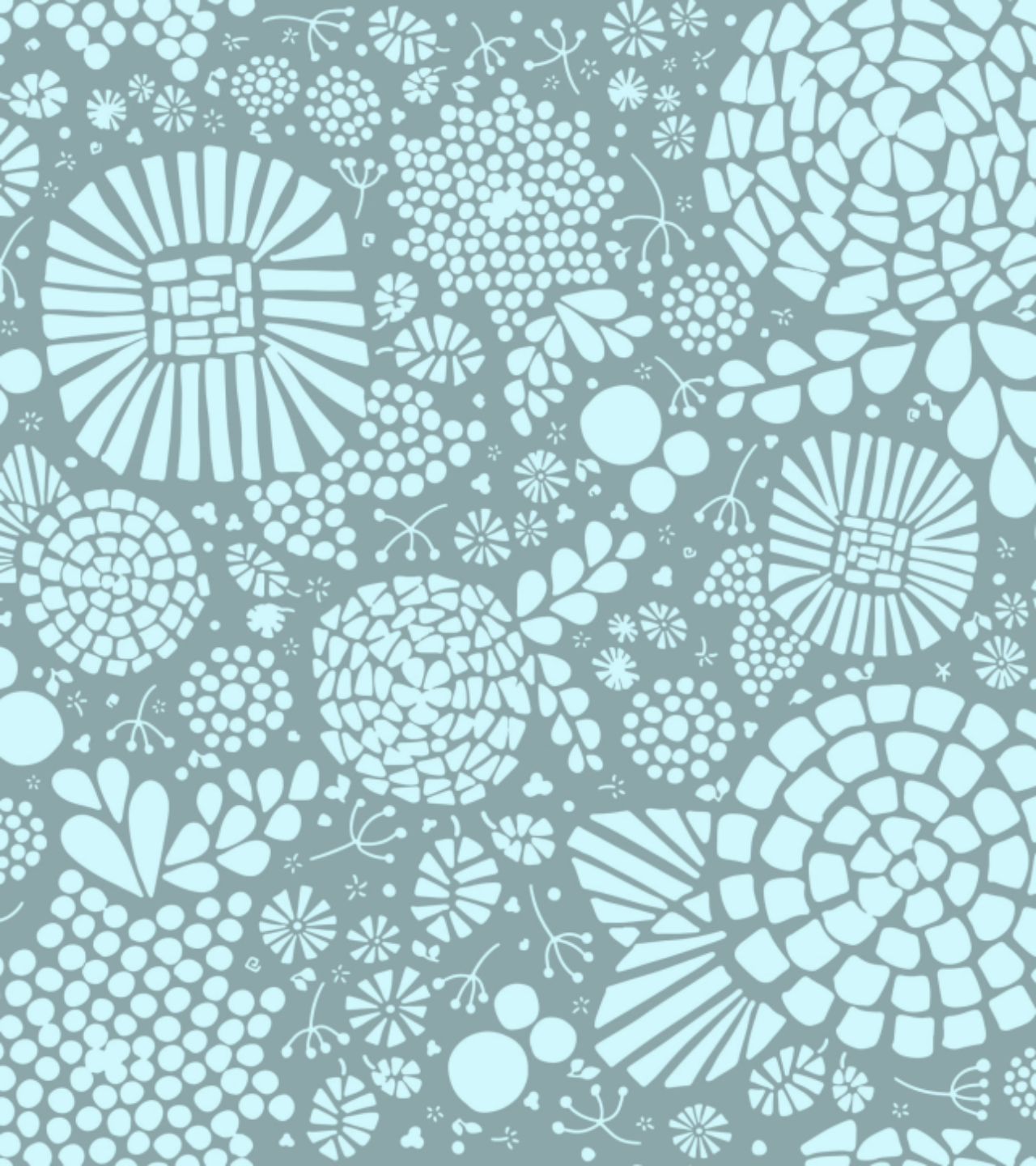
Lång- och korttidsfrånvaro totalt under september för socialförvaltningen

	1 dag	2-14 dgr	15-28 dgr	29-59 dgr	60-90 dgr	91-dgr
% 2022	3,7 %	37,9 %	3,7 %	10,9 %	7,9 %	35,9 %
% 2021	5,2 %	35,0 %	6,4 %	11,1 %	0 %	42,3 %
Procent- enheter	-1,5	+2,9	-2,7	-0,2	+7,9	-6,4

Hur skapar vi friskfaktorer i verksamheterna?



Lekebergs
kommun



Vilka insatser pågår?

- Cheferna dokumenterar och följer upp sjukfrånvaron kontinuerligt i Adato.
- Fortsatt arbete med samtal med HR för att diskutera och analysera vad sjukfrånvaron beror på.
- Insatser från Regionhälsan med stresshantering och samtalsstöd
- Arbetet med resursteamet från Sunt arbetsliv är i planeringsfasen och startar upp under september/oktober.